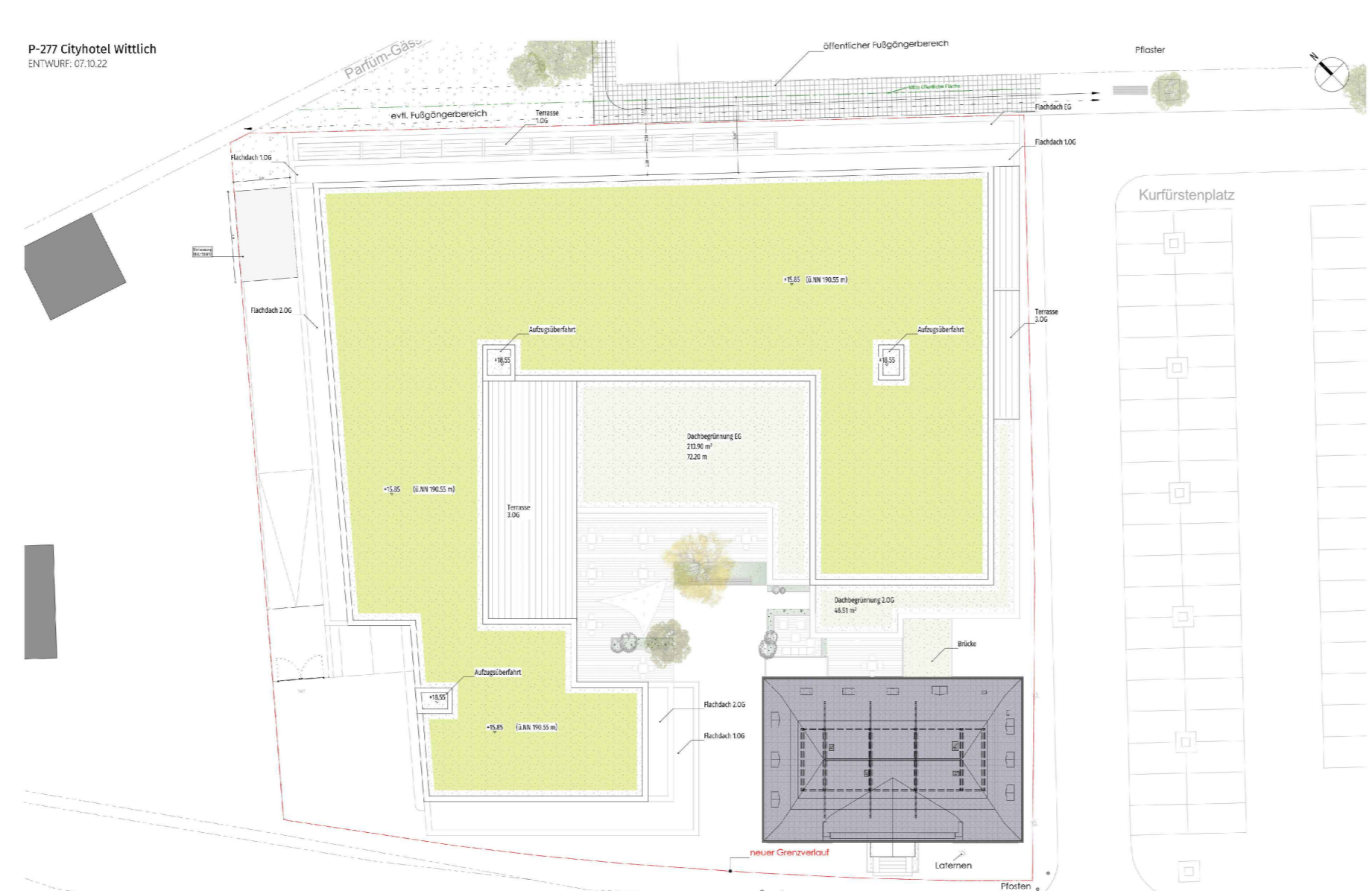




Erdgeschoss (M 1:500)



Dachaufsicht (M 1:500)



Tiefgarage Ebene -1 (M 1:500)



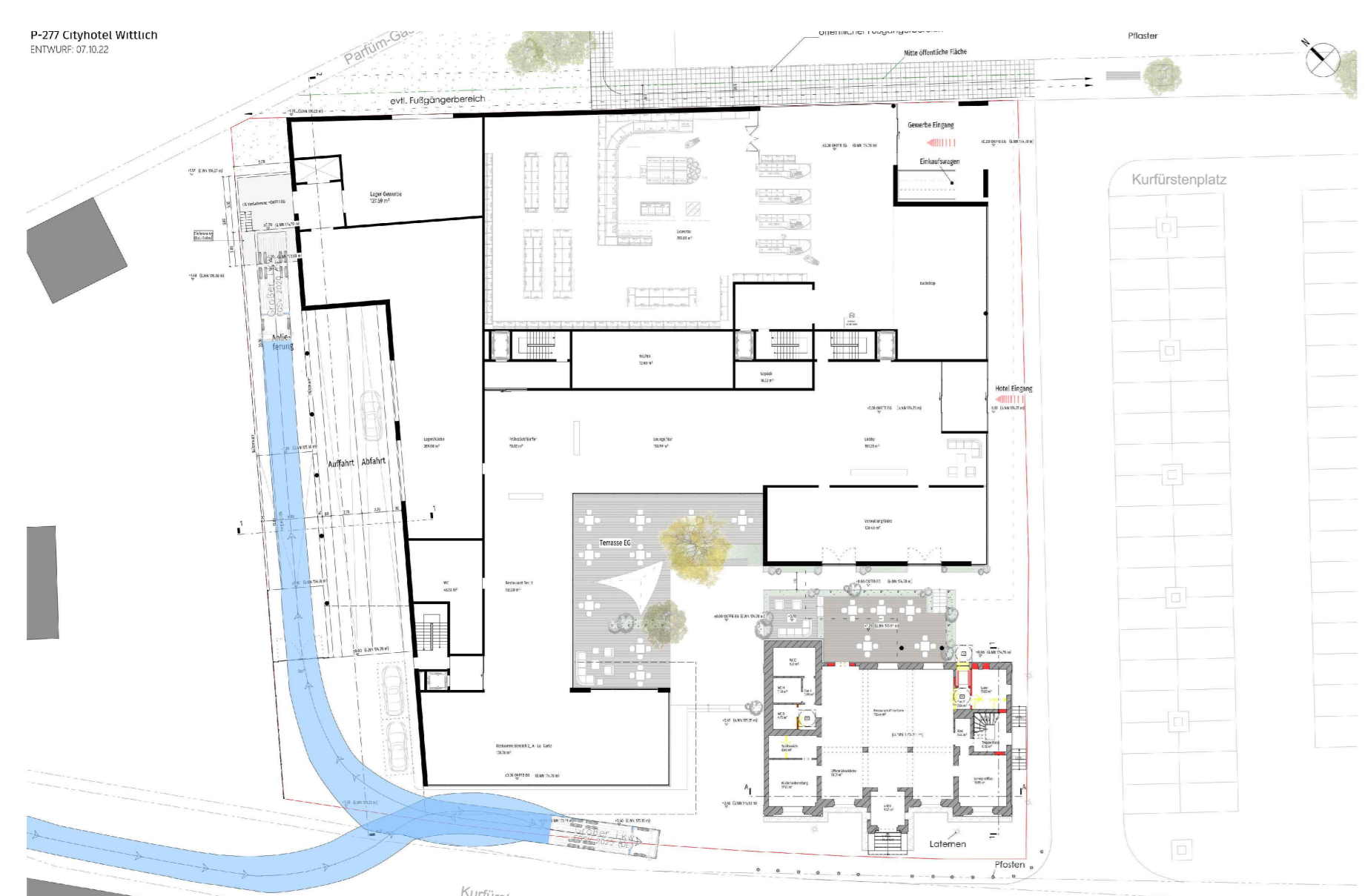
3. Obergeschoss (M 1:500)



Tiefgarage Ebene -2 (M 1:500)



2. Obergeschoss (M 1:500)



Zufahrten (M 1:500)



1. Obergeschoss (M 1:500)



Ansicht West / von der Kurfürstenstraße (M 1:250)



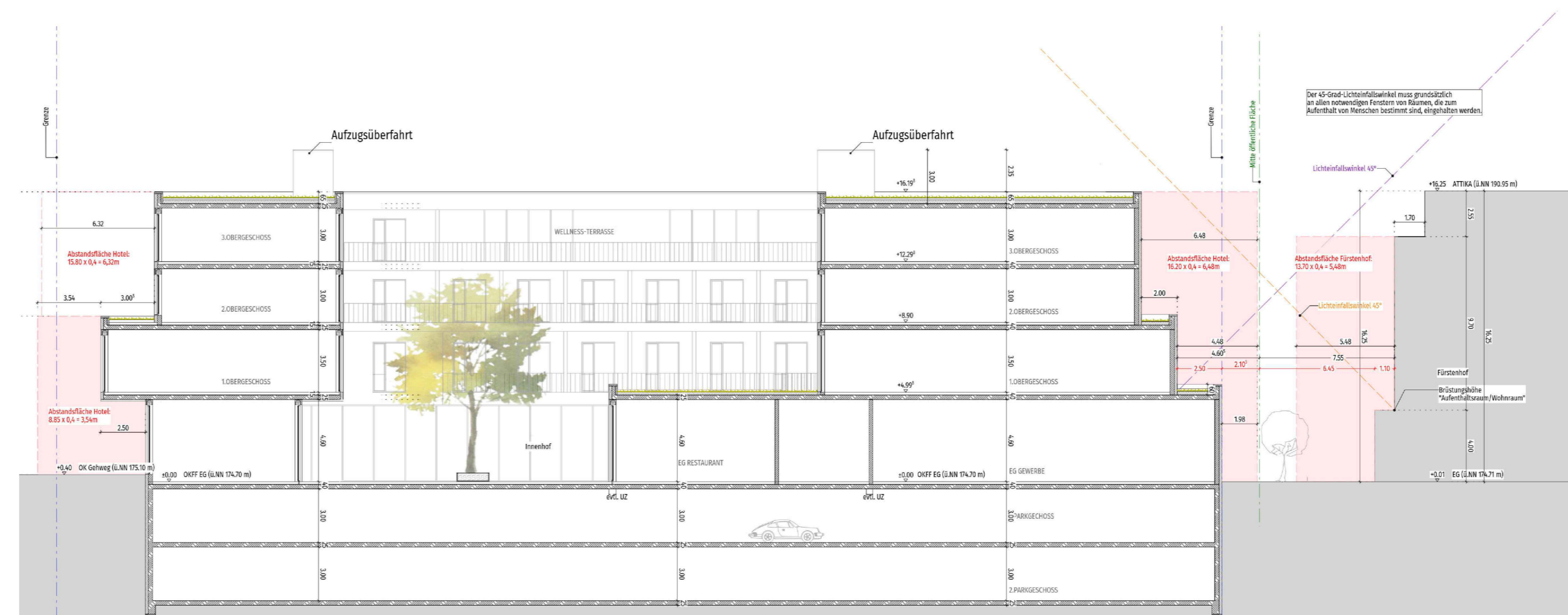
Ansicht Nord (M 1:250)



Ansicht Ost / vom Fürstenhof (M 1:250)



Ansicht Süd / vom Kurfürstenplatz (M 1:250)



Schnitt 1 Kurfürstenstraße bis Fürstenhof (M 1:250)

Hinweise

Die in der Grundrissen enthaltenen Einzelmaße und Detaildarstellungen, insbesondere die Raumaufteilung, sind nicht verbindlich. Die dargestellte Planung entspricht dem Planungsstand vom 18. Oktober 2022.

Rechtsgrundlagen

Grundlagen dieses Bebauungsplanes sind:

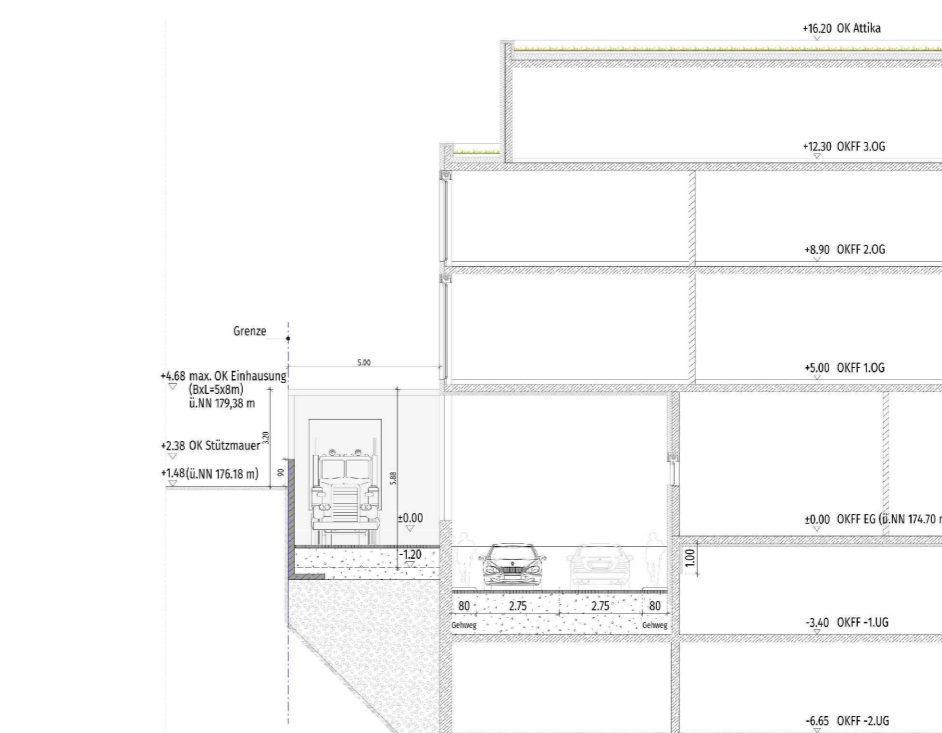
Bund

- Baugesetzbuch in der Fassung der Bekanntmachung vom 3. November 2017 (BGBl. I S. 3634), zuletzt durch Artikel 2 des Gesetzes vom 20. Juli 2022 (BGBl. I S. 1353) geändert
- Baunutzungsverordnung in der Fassung der Bekanntmachung vom 21. November 2017 (BGBl. I S. 3786), zuletzt durch Artikel 2 des Gesetzes vom 14. Juni 2021 (BGBl. I S. 1802) geändert
- Planzeichenverordnung vom 18. Dezember 1990 (BGBl. 1991 I S. 58), zuletzt durch Artikel 3 des Gesetzes vom 14. Juni 2021 (BGBl. I S. 1802) geändert
- Bundesnaturschutzgesetz (Gesetz über Naturschutz und Landschaftspflege) Artikel 1 des Gesetzes vom 29. Juli 2009 (BGBl. I S. 2542), zuletzt durch Artikel 1 des Gesetzes vom 20. Juli 2022 (BGBl. I S. 1362) geändert
- Bundes-Immissionsschutzgesetz (Gesetz zum Schutz vor schädlichen Umwelteinwirkungen durch Luftverunreinigungen, Geräusche, Erschütterungen und ähnliche Vorgänge) in der Fassung der Bekanntmachung vom 17. Mai 2013 (BGBl. I S. 1274), zuletzt durch Artikel 2 des Gesetzes vom 20. Juli 2022 (BGBl. I S. 1362) geändert
- Bundes-Bodenschutzgesetz (Gesetz zum Schutz vor schädlichen Bodenveränderungen und zur Sanierung von Altlasten) vom 17. März 1998 (BGBl. I S. 622), zuletzt durch Artikel 7 des Gesetzes vom 25. Februar 2021 (BGBl. I S. 306) geändert
- Bundesfernstraßengesetz (FSrG) in der Fassung der Bekanntmachung vom 28. Juni 2007 (BGBl. I S. 1206), zuletzt durch Artikel 1 des Gesetzes vom 19. Juni 2022 (BGBl. I S. 922) geändert
- Gesetz zur Ordnung des Wasserhaushalts (WHG) in der Fassung der Bekanntmachung vom 31. Juli 2009 (BGBl. I S. 2585), zuletzt durch Artikel 12 des Gesetzes vom 20. Juli 2022 (BGBl. I S. 1237) geändert
- Gesetz über die Umweltverträglichkeitsprüfung in der Fassung der Bekanntmachung vom 18. März 2021 (BGBl. I S. 540), zuletzt durch Artikel 14 des Gesetzes vom 10. September 2021 (BGBl. I S. 4147) geändert

Land

- Landesplanungsgesetz (LPlG) vom 10. April 2003 (GVBl. S. 41), zuletzt durch § 54 des Gesetzes vom 06. Oktober 2015 (GVBl. S. 283.295) geändert
- Landesbauordnung für Rheinland-Pfalz (LBO) vom 24. November 1998 (GVBl. S. 365), zuletzt durch Artikel 3 des Gesetzes vom 28.09.2021 (GVBl. S. 543) geändert
- Gemeindeordnung für Rheinland-Pfalz (GemO) vom 31. Januar 1994 (GVBl. S. 153), zuletzt durch Artikel 1 des Gesetzes vom 27.01.2022 (GVBl. S. 21) geändert
- Landesgesetz zur nachhaltigen Entwicklung von Natur und Landschaft (Landesnaturschutzgesetz - LNatSchG) vom 06. Oktober 2015 (GVBl. S. 283), zuletzt durch Artikel 8 des Gesetzes vom 26.06.2020 (GVBl. S. 287) geändert
- Wassergesetz für das Land Rheinland-Pfalz (Landeswassergesetz - LWG) vom 14. Juli 2015 (GVBl. S. 127), zuletzt durch Artikel 2 des Gesetzes vom 08.04.2022 (GVBl. S. 118) geändert
- Landesstraßengesetz für Rheinland-Pfalz (LStrG) vom 01. August 1977 (GVBl. S. 273), zuletzt durch Artikel 2 des Gesetzes vom 28.09.2021 (GVBl. S. 543) geändert
- Denkmalschutzgesetz Rheinland-Pfalz (DSchG) vom 23. März 1978 (GVBl. S. 159), zuletzt durch Artikel 4 des Gesetzes vom 28.09.2021 (GVBl. S. 543) geändert durch Artikel 3
- Landesbodenschutzgesetz Rheinland-Pfalz (Landesgesetz zur Einführung des Landesbodenschutzgesetzes, LBodSchG) in der Fassung vom 25. Juli 2005, zuletzt durch Artikel 5 des Gesetzes vom 26.06.2020 (GVBl. S. 287) geändert
- Nachbarrechtsgesetz Rheinland-Pfalz vom 15. Juni 1970 (GVBl. S. 198), zuletzt geändert durch Artikel 1 des Gesetzes vom 21. Juli 2003 (GVBl. S. 209)

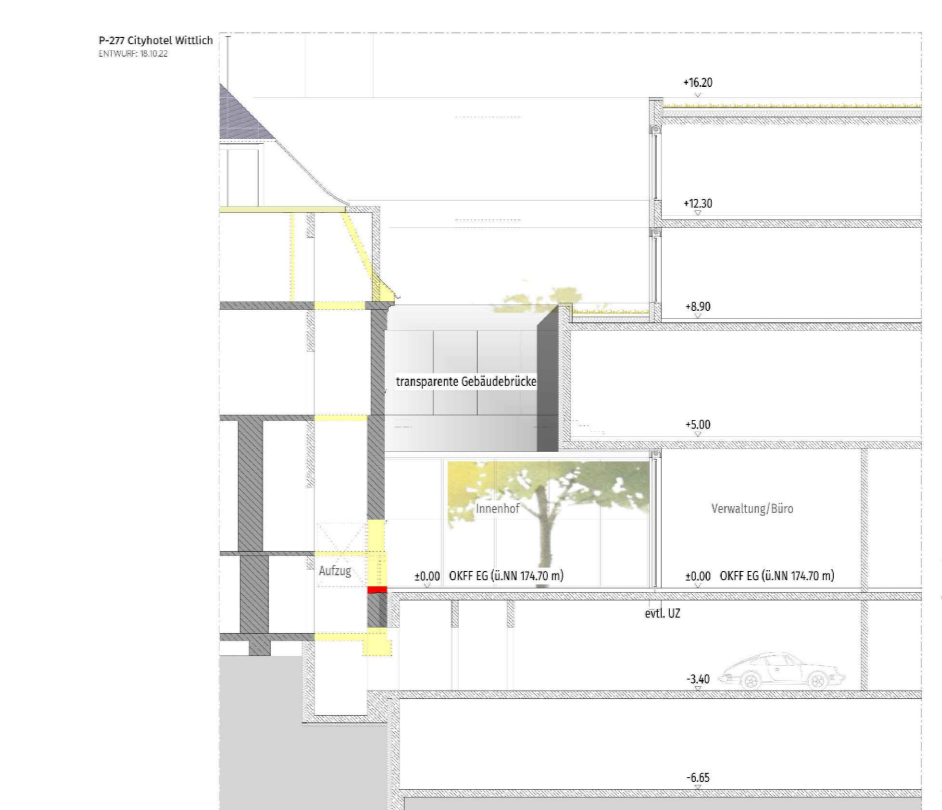
Längsschnitt Zufahrt Tiefgarage (M 1:250)



Schnitt Anlieferung und Zufahrt zur Tiefgarage (M 1:250)



Grundriss Anschluss Neubau ans Haus der Jugend (M 1:250)



Schnitt 2 Anschluss Neubau ans Haus der Jugend (M 1:250)

STADTVERWALTUNG WITTLICH
- FACHBEREICH PLANUNG UND BAU -

IM AUFTRAG

HANS HANSEN

Wittlich, den

Projekt

Stadt Wittlich
Vorhabenbezogener
Bebauungsplan W-84-00
"Cityhotel mit Lebensmittelmarkt"
Vorhaben- und
Erschließungsplan
(Grundrisse, Ansichten, Schnitte)

PLANUNGSBÜRO
DITTRICH
Bahnhofstraße 1
53577 Neustadt/Wied

<input type="checkbox"/> SHE Wittlich GmbH & Co. KG	Auftraggeber
<input type="checkbox"/> 239 / 18	Projektnummer
<input type="checkbox"/> Walter Pott	Bearbeitung
<input type="checkbox"/> 13. April 2023	Stand
<input type="checkbox"/> 1:500 / 1:250	Maßstab
<input type="checkbox"/> Übergröße 1336 x 820 mm	Plangröße

Übersichtsplan (Maßstab 1:5000)

