

Tourismuskonzept Stadt Wittlich 2023



Tourist-Information
Wittlich Stadt & Land
Neustraße 2/Marktplatz
54516 Wittlich

Autoren:

Melanie Unzen
Alina Lebenstedt, Tel. 06571/146624
Monika Marmann, Tel. 06571/146627
Nicole Baller, Tel. 06571/146626



Stadt Wittlich
Tourist-Information Wittlich Stadt & Land
Neustraße 2
54516 Wittlich
www.wittlicherland.de



Ausgabe 2023

Inhalt

Vorwort	5
1 Einleitung	6
1.1 Methodische Vorgehensweise	8
2 Ist-Analyse	11
2.1 Räumliche Lage	11
2.2 Organisation des Tourismus in Wittlich	13
2.3 Dokumentation touristische Arbeit (2020 – 2023)	15
2.4. Touristische Einbindung in Rheinland-Pfalz	18
2.5 Touristische Infrastruktur	19
2.5.1 Sehenswürdigkeiten	19
2.5.2 Veranstaltungen	20
2.5.3 Stadtrundgänge und Gästeführungen	21
2.5.4 Gastronomie und Einzelhandel	22
2.5.5 Aktive Freizeitgestaltung	23
2.6 Touristische Entwicklung und Auslastung	24
2.7 Strategische Wege	26
2.8 SWOT – Analyse des Tourismus in Wittlich	28
3 Handlungskonzept	29
3.1 Zielgruppen Stadt Wittlich	29
3.2 Handlungsfelder	32
3.2.1 Wandern und Rad	33
3.2.2 Kultur und Genuss	34
3.2.3 Gastronomie und Beherbergung	35
3.2.4 Themenübergreifende Handlungsfelder	36
3.2.4.1 Produkte und Merchandising	36
3.2.4.2 Marketing	37
3.2.4.3 Infrastruktur	38
Zitate	39
4 Ausblick	41
Abbildungsverzeichnis	43
Fotoverzeichnis	43
Quellenverzeichnis	43
Kartenverzeichnis	43



FOTO 2: GENUSS IN WITTLICH, ©NATUR- UND GEOPARK VULKANEIFEL GMBH_KAPPEST

Aus Gründen der besseren Lesbarkeit wird bei Personenbezeichnungen und personenbezogenen Hauptwörtern in diesem Tourismuskonzept (Ausnahme Vorwort) ausschließlich die männliche Form verwendet. Das Maskulinum gilt im Sinne der Gleichbehandlung grundsätzlich für alle Geschlechter und beinhaltet keine Wertung.

Vorwort

Die Stadt Wittlich liegt mitten in der Wittlicher Senke an der Nahtstelle zwischen den grandiosen Naturräumen Eifel, Mosel und Hunsrück. Die Stadt mit ihrer exzellenten Verkehrsanbindung und Infrastruktur bietet ideale Voraussetzungen für die touristische Inwertsetzung. Der Stadtrat hat im Jahr 2019 beschlossen, dem Tourismus in der Stadt eine größere Bedeutung zukommen zu lassen als bisher.

Seit der Umstrukturierung der Tourist-Information im Jahr 2020 vom Verein „Moseleifel Touristik e.V.“ zur „Tourist-Information Wittlich Stadt & Land“, welche die Stadt Wittlich, ihre Stadtteile und 35 Orte der Verbandsgemeinde Wittlich-Land in allen touristischen Belangen vertritt, hat sich bereits einiges getan.


Der Umbau des „Alten Rathauses“ und der Umzug der Tourist-Information in die repräsentativen Räume des Erdgeschosses ist das wohl sichtbarste Zeichen der Veränderung.

Die Mitarbeiter*innen der Tourist-Information haben die „i-Marke“ für Tourist-Informationen erhalten, die Zertifizierung „Service-Q Deutschland“ wurde erreicht, die Qualifizierung „Reisen für Alle“ ist beantragt. Auf der neuen Homepage www.wittlicherland.de findet sich viel Wissenswertes über die Ferienregion und viele weitere Ziele werden mit großem Engagement vorangetrieben.

Sehr wichtig bei der Erstellung des Tourismuskonzeptes war uns die Einbeziehung der touristischen Akteure*innen, der Leistungsträger*innen und interessierter Bürger*innen in die Gestaltung und Umsetzung dieses Konzeptes. Das geschah am Anfang – 2021 und 2022 – durch das Format „Runder Tisch Tourismus“ und zuletzt – 2023 – in einem „World Café Tourismus“, bei dem an verschiedenen Thementischen die Teilnehmenden ihre Ideen beitragen und diskutieren konnten. Diese Ideen wurden nun eingearbeitet.

Ich danke allen Beteiligten, die mit ihrem großen Engagement daran mitgewirkt haben, dass das Konzept nun in dieser Form vorliegt und als strategisches Mittel für die Zukunft genutzt und fortgeschrieben werden kann.

Ihr


Joachim Rodenkirch
Bürgermeister der Stadt Wittlich



1 Einleitung



FOTO 4: WANDERN UM DEN NEUERBURGER KOPF, ©NATUR- UND GEOPARK VULKANEIFEL GMBH_KAPPEST

Der Verein Moseleifel Touristik e.V. organisierte bis 2019 den Tourismus in der Stadt Wittlich. Der plötzliche Tod des Geschäftsführers im Mai 2019 erforderte eine schnelle Lösung, um den Weiterbetrieb der Tourist-Information und den Fortbestand bestehender Netzwerke zu gewährleisten. Zunächst befristet bis Mai 2023 wurde die Fortführung der bis dato verfolgten Tourismusstrategie und der Betrieb der Tourist-Information durch eine Zweckvereinbarung zwischen der Stadt Wittlich und der Verbandsgemeinde Wittlich Land sichergestellt. Mittlerweile wurde diese Zweckvereinbarung auf unbestimmte Zeit verlängert.

Für die Entwicklung des Tourismus in der Stadt Wittlich wurde ergänzend, in Anlehnung an die Tourismusstrategie 2025 des Landes Rheinland-Pfalz, ein eigenes Tourismuskonzept erarbeitet. Es ist Leitfaden für die touristische Arbeit und Grundlage für die thematische Konzeption der „neuen“ Ferienregion Wittlich Stadt & Land. Es dient dazu, Zielgruppen, Themen und Ziele festzulegen, fortwährend auf Aktualität zu prüfen und bei Bedarf anzupassen. So können Investitionen und Marketingmaßnahmen bedarfsgerecht und effizient geplant und eingesetzt werden.

Neben den Hauptthemen Wandern und Radfahren, die in der Großregion bespielt und umgesetzt werden, wurden weitere Themen herausgearbeitet, die der Ferienregion Wittlich Stadt & Land ein Alleinstellungsmerkmal verschaffen können. Dabei wurde insbesondere auf Authentizität geplanter Erlebnisse, Themen und Produkte geachtet. Grundsätzlich besitzt der Tourismus in der Region Wittlich Stadt & Land im sozialen, wirtschaftlichen und ökologischen Sinne eine hohe Bedeutung:

- großer Wirtschaftsfaktor
- starker Bekanntheits- und Imageträger für Stadt und Umland
- Schlüsselfaktor für die Ansiedlung von Unternehmen und Arbeitskräften
- sichert die Wohn- und Lebensqualität
- leistet einen Finanzierungsbeitrag für Kultur-, Sport- und Freizeitangebote
- trägt zum Erhalt der Kultur- und Naturlandschaften bei und macht diese erlebbar
- Schutz ökologisch sensibler Bereiche durch Besucherlenkung
- unterstützt die Bewahrung und Förderung regionaler Identität

Dabei ist die in der Tourismusstrategie 2025 (RLP) ausgegebene **Maxime der Nachhaltigkeit** und die damit verbundene Notwendigkeit, alle beteiligten Akteure (touristische und Andere¹) in die Planungen von Beginn an einzubeziehen, unabdingbare Basis für alle zukünftigen Entscheidungen im Tourismus.



FOTO 5: SONNENUNTERGANG IN DEN WEINBERGEN, ©NATUR- UND GEOPARK VULKANEIFEL GMBH_KAPPEST

¹ Andere sind z.B. Kinobetreiber, Taxiunternehmen, Busunternehmen, Lebensmittelmärkte, Einzelhandel u.v.m.

1.1 Methodische Vorgehensweise

Entsprechend sollten von Beginn an möglichst viele am Tourismus beteiligte Akteure in die Erarbeitung des Tourismuskonzeptes einbezogen werden. Dazu wurde in 2020 zunächst der Arbeitskreis „**Runder Tisch Tourismus**“ gegründet, der sich aus Stadtratsmitgliedern, Beigeordneten, Vertretern des Vereins Stadtmarketing Wittlich e.V., Hoteliers, Gastronomen und Mitarbeitern der Stadtverwaltung Wittlich und der Tourist-Information Wittlich Stadt & Land zusammensetzte.

Während des Austauschs in den Arbeitskreissitzungen wurden mögliche Themenfelder herausgearbeitet und Vorschläge für Maßnahmen konkretisiert. Die Ausarbeitung der Ergebnisse und deren Integration in das Tourismuskonzept übernahmen die Mitarbeiterinnen der Tourist-Information Wittlich Stadt & Land und das Leitungsteam Fachbereich III.

Im März 2023 wurde ergänzend zum **World-Café Tourismus** eingeladen. Dieses Veranstaltungsformat bot interessierten Bürgern, Ratsmitgliedern und touristischen Leistungsträgern eine konstruktive Plattform zum Austausch.

Alle Teilnehmer nutzten engagiert die Möglichkeit, an vier Thementischen ihre Ideen und Wünsche zu äußern. Bearbeitet wurden die Themen „Wandern/Radfahren“, „Kultur/Genuss“, „Gastronomie/Beherbergung“ sowie „Infrastruktur/Finanzierung“ aus der Perspektive der Gäste. Selbstverständlich wurden auch die Ergebnisse des World-Cafés im Anschluss sorgsam dokumentiert und in das vorliegende Tourismuskonzept eingearbeitet.

STADT WITTLICH TOURISMUSKONZEPT



Bürgerbeteiligung
Donnerstag, 23.03.2023 – 18.00 Uhr
im Saal Lieser im Rathaus,
Schloßstraße 11
Dauer der Veranstaltung: ca. 2 Stunden

» Information: Vorstellung Tourismuskonzept / Potenziale

» **World Café Tourismus:**
gemeinsames Erarbeiten von Ideen, Möglichkeiten und Zukunftsbildern

**Gestaltet den Tourismus in
unserer Stadt mit!**



Euer Beitrag ist uns wichtig!





FOTO 7: WORLD-CAFÉ – VORSTELLUNG DER ERGEBNISSE, ©TOURIST-INFORMATION WITTLICH STADT & LAND

Während der Teilnahme am **BarCamp Tourismusnetzwerk** der Rheinland-Pfalz Touristik GmbH in der Jugendherberge in Trier im Mai 2023 wurden innovative Ideen in sogenannten „Sessions“ erarbeitet. Das „Netzwerken“ mit touristischen Leistungsträgern aus ganz unterschiedlichen Regionen, anderen Tourist-Organisationen, Marketing-Agenturen und IT-Experten (u.a. Feratel Deskline) konnten die teilnehmenden Mitarbeiter für das vorliegende Tourismuskonzept optimal nutzen.



FOTO 8: BARCAMP, ©RHEINLAND-PFALZ TOURISMUS GMBH, FOTOGRAF JOSHUA MOTZNY, SHAPEFRUIT AG

So lieferten u.a. die Ideen zum Thema: „Wie begeistere ich insbesondere die Einwohner Wittlichs von ihrer eigenen Stadt?“ hilfreiche Ansatzpunkte:



KARTE 1: GRAPHIK RECORD, ©RHEINLAND-PFALZ TOURISMUS GMBH, FOTOGRAF JOSHUA MOTZNY, SHAPEFRUIT AG

2 Ist-Analyse

2.1 Räumliche Lage



KARTE 2: ÜBERSICHTSKARTE WITTLICH STADT & LAND, ©ABC COMMUNICATION, ANDREA BÖLINGER

Tourismuskonzept der Stadt Wittlich

Die Ferienregion Wittlich Stadt & Land liegt im Herzen von Rheinland-Pfalz nördlich der Mosel. Die Eifelautobahn A1/A48 Koblenz-Trier bindet die Stadt Wittlich und die Ortsgemeinden der Verbandsgemeinde Wittlich-Land an das nördliche Rheinland-Pfalz, den angrenzenden Raum Köln/Bonn sowie an das Saarland und Luxemburg an.

Über die A60 sind die Stadt Wittlich und die Ortsgemeinden der Verbandsgemeinde Wittlich-Land gut aus Belgien und den Niederlanden erreichbar. Die Fertigstellung der B50Neu bedeutet für das Gebiet den Lückenschluss zum Rhein-Main-Gebiet und die direkte Anbindung an den Flughafen TRIWO hahnairport GmbH über den Hochmoselübergang.

Ein großer Vorteil für die Ferienregion Wittlich Stadt & Land ist die Bahnanbindung an die Großstädte Koblenz und Trier sowie Mannheim und nach Luxemburg (Fernverkehrsanbindung).

Linienbusse fahren im öffentlichen Personen-Nahverkehrs-Netz in Richtung Mosel, Eifel und Hunsrück. Im Bereich der Stadt komplettiert das Wittlich Shuttle das Angebot mit einem modernen und innovativen On-Demand-Mobilitätsangebot.



FOTO 9: WITTLICH SHUTTLE, ©STADT WITTLICH

2.2 Organisation des Tourismus in Wittlich



FOTO 10: COUNTERBEREICH IM ALTEN RATHAUS, ©TOURIST-INFORMATION WITTLICH STADT & LAND

Die Tourist-Information „Wittlich Stadt & Land“ ist seit Juni 2020 eine Organisationseinheit der Stadtverwaltung Wittlich. Sie vertritt unter dem Namen „Ferienregion Wittlich Stadt & Land“ die Stadt Wittlich mit den Stadtteilen Bombogen, Dorf, Lüxem, Neuerburg und Wengerohr sowie insgesamt 35 Ortsgemeinden der Verbandsgemeinde Wittlich-Land.

Sitz der Tourist-Information war bis Januar 2022 im Erdgeschoss des Hotel Well am Marktplatz 5. Mit Unterstützung der Mittel aus dem „Sondervermögen Nachhaltige Bewältigung der Corona-Pandemie“ des Ministeriums für Wirtschaft, Verkehr, Landwirtschaft und Weinbau baute die Stadt Wittlich das Alte Rathaus im Rahmen der Förderung „Touristische Infrastruktur“ um. Im Erdgeschoss des denkmalgeschützten Hauses wurden so repräsentative Räume geschaffen, in denen interessierte Bürger, Kulturinteressierte und Gäste jetzt vielfältige Informationen erhalten.

Neben Tourist-Information und Kulturamt beherbergt das Haus noch die Georg-Meistermann-Ausstellung, wechselnde Sonderausstellungen und das Trauzimmer im historischen Sitzungssaal.



Rheinland-Pfalz

Einrichtung der Tourist-Information „Wittlich Stadt & Land“ im Gebäude „Altes Rathaus“ am historischen Marktplatz in Wittlich

wurde als Teil der Reaktion auf die COVID-19-Pandemie von der Europäischen Union aus dem Europäischen Fonds für regionale Entwicklung gefördert.

FOTOSEITE 11: LINKS: ALTES RATHAUS, RECHTS: INNENRAUM, ©TI WITTLICH STADT & LAND; RECHTS UNTEN: LOGO MINISTERIUM

Der aktuelle Personalausstattung in der Tourist-Information gestaltet sich, wie folgt:

1. Leitung der Tourist-Information: 30 Stunden/Woche
Diplomkauffrau mit Schwerpunkt Tourismus Regional- und Siedlungsentwicklung
2. Zuarbeit Leitung, Buchhaltung, Backoffice: 21 Stunden/Woche
Gepr. Tourismusfachwirtin (IHK)
3. Frontoffice, Beratung, Gästebetreuung, Buchung von Pauschalen, Instagram:
Vollzeit, Kauffrau für Tourismus und Freizeit
4. Frontoffice, Beratung, Gästebetreuung, Datenbankpflege, Mitarbeit im Kulturamt:
zwei Mitarbeiterinnen mit je 16,5 Stunden/Woche
5. Zur Unterstützung der Öffnungszeiten am Wochenende: zwei Aushilfen

2.3 Dokumentation touristische Arbeit (2020 – 2023)


Tourismuskonzept	<ul style="list-style-type: none"> • Tourismuskonzept wird kontinuierlich aktualisiert
Mitwirkung bei Planung, Koordination und Betreuung der kommunalen touristischen Infrastruktur	<ul style="list-style-type: none"> • Zusammenarbeit mit den Wandervereinen Eifelverein Wittlich und Wittlich-Land e.V. • Zusammenarbeit mit der Verbandsgemeinde Wittlich Land • Wander- und Radwege der Orte wurden und werden kontinuierlich auf der Internetplattform www.outdooractive.com eingepflegt und aktualisiert • Weitere Infrastruktureingaben (Touristische Leistungsträger, Sehenswürdigkeiten etc.) im Buchungssystem Feratel Deskline² sind erfolgt und werden kontinuierlich vervollständigt. Der aktuelle Content Score/Infrastruktur beträgt 100 Prozent!
Veranstaltungsorganisation	<ul style="list-style-type: none"> • Organisation Wandermarathon 2022 (450 Anmeldungen, 401 Teilnehmer am Veranstaltungstag bei Dauerregen) • Mitorganisation bei der Wanderwoche Südeifel • Über das Buchungssystem Feratel Deskline werden Veranstaltungen für Wittlich Stadt & Land eingepflegt • Seit April 2022 Vorverkaufsstelle für Ticket Regional
Gästeinformation, Beratung und Betreuung 	<ul style="list-style-type: none"> • Seit 2022 geprüfte Tourist-Information – zertifiziert vom Deutschen Tourismusverband e. V., Prüfung anhand von mehr als 40 Kriterien „aus Sicht des Gastes“, Grundprüfung vor Ort (Mystery Check). Ergebnis: vorbildliche Beratungs- und Servicequalität • Öffnungszeiten: Montag – Freitag 9.00 -17.00 Uhr und zusätzlich saisonal abhängig Samstag und Sonntag
Zimmervermittlung	<ul style="list-style-type: none"> • Über Feratel Deskline auf mehreren Internetseiten regional und überregional • am Counter in der Tourist-Information in Wittlich

Abbildung 1: Logo I-Marke

² Die im Buchungssystem Feratel Deskline erfassten Datensätze dienen u.a. als Datengrundlage für folgende Internetseiten: www.wittlicherland.de, www.visitmosel.de, www.eifel.info und www.rlp-tourismus.com

Werbung	<ul style="list-style-type: none"> • 2022 je eine Seite mit Pauschale und Tagestipp bzw. für 2023 zwei Seiten Pauschalen im Magazin „Auf Tour“ • weitere Anzeigen z.B. in der Zeitschrift „Die Eifel“ des Eifelvereins, im Trier Journal etc.
Presse- und Öffentlichkeitsarbeit	<ul style="list-style-type: none"> • Laufende Berichterstattung, z.B. für durchgeführte Veranstaltungen in der regionalen und überregionalen Presse und in den Social-Media-Kanälen Instagram #visitWittlich und Facebook „Tourist-Information Wittlich Stadt & Land“ und „Lieserpfad“
Internetauftritt	<ul style="list-style-type: none"> • Seit April 2022 neue Homepage www.wittlicherland.de
Entwicklung von Werbemedien und Pflege	<ul style="list-style-type: none"> • Seit 2020 neues Logo, passendes CI für Printmedien (Gästemagazin/Wanderguide etc.) ist in Arbeit
Erstellung und Verkauf von Werbeträgern	<ul style="list-style-type: none"> • z.B. Pin Lieserpfad
Veranstaltungskalender mit touristischen Infos	<ul style="list-style-type: none"> • Findet sich auf der Homepage www.wittlicherland.de und aktuell wird auf Veranstaltungen bei Facebook und Instagram hingewiesen • In der Tourist-Information werden Informationen über aktuelle Veranstaltungen auf einem Monitor für Gäste vor Ort angezeigt
Gästeführungen	<ul style="list-style-type: none"> • Teilnahme an der Wanderwoche Südeifel 2020, 2021 und 2022 mit Wanderung in Wittlich bzw. im Wittlicher Land, • 2022 wurde in diesem Rahmen der Wandermarathon in Burg/Salm veranstaltet. • Geführte Kinderwanderung im November in Platten
Betreuung der Leistungsträger	<ul style="list-style-type: none"> • durch das qualifizierte touristische Personal gewährleistet
Klassifizierung von Leistungsträgern	<ul style="list-style-type: none"> • wurde u.a. in Oberscheidweiler durchgeführt
Entwicklung von marktfähigen Angeboten	<ul style="list-style-type: none"> • Angebot von Pauschalen für Wanderungen auf dem Lieserpfad und dem Maare-Mosel-Radweg • Fahrradgarage in Wittlich befindet sich in Umsetzung • Fahrradverleih von E-Bikes seit Ende 2021
Zusammenarbeit mit den regionalen Tourismusorganisationen Mosellandtouristik und Eifel Tourismus GmbH	<ul style="list-style-type: none"> • Formal durch die Teilnahme an den regelmäßig stattfindenden Fachbeiratssitzungen • Zuarbeit Presse- und Öffentlichkeitsarbeit


<p>Zusammenarbeit mit den benachbarten Tourismus-Organisationen</p>	<ul style="list-style-type: none"> • mit den Tourist-Informationen der Südeifel: Druck Radwanderkarte, Freizeitmagazin, Organisation Wanderwoche, gemeinsamer Messeauftritt „Caravan / Tour Natur“ in Düsseldorf • mit dem Gesundland Vulkaneifel, Druck Maare-Mosel-Radweg-Flyer, Abstimmung Beteiligung „Auf Tour“, gemeinsame digitale Gästekarte etc. • Austausch mit den Kollegen der TI's auf den Fachbeiratssitzungen Eifel und Mosellandtouristik • Teilnahme am BarCamp Tourismus in Trier im Mai 2023 • Mitglied im Natur- und Geopark Vulkaneifel seit 2022
<p>Teilnahme an touristischen Messen und Messebeteiligungen</p>	<ul style="list-style-type: none"> • Teilnahme 2021 und 2022 an der TourNatur in Düsseldorf (gemeinsamer Messestand mit den Südeifel-Kollegen) 2020 fand diese nicht statt. • Für die nächste Auflage ist die Teilnahme an der Tourismusbörse in Kröv geplant • Teilnahme an „Explore the Eifel“, Spangdahlem • Teilnahme an der ADFC-Radreisemesse Bonn/Rhein-Sieg (mit den Südeifel-Kollegen)
<p>Zertifizierungen zur Qualitätssicherung</p> <div style="text-align: center;">  <p>ServiceQualität DEUTSCHLAND</p> </div> <p>Abbildung 2: Logo Service Q Deutschland</p>	<ul style="list-style-type: none"> • Zertifizierung für „Reisen für Alle“ ist angestoßen • Zertifizierung ServiceQ (erteilt Mai 2023)

TABELLE 1: RECHENSCHAFTSBERICHT AN DIE VERBANDSGEMEINDE WITTLICH-LAND VON 2023, AKTUALISIERT IM MAI 2023

2.4. Touristische Einbindung in Rheinland-Pfalz

Die Tourist-Information Wittlich Stadt & Land ist eingebunden in verschiedene touristische Organisationen:



ABBILDUNG 3: ORGANISATION DES TOURISMUS IN DER STADT WITTLICH; EIGENE DARSTELLUNG

Die Rheinland-Pfalz Tourismus GmbH (RPT) ist die touristische Management- und Marketingorganisation in Rheinland-Pfalz, ihre „Tourismusstrategie 2025“ bestimmt die touristische Zielrichtung im Land.

Organisation des Tourismus in Rheinland-Pfalz

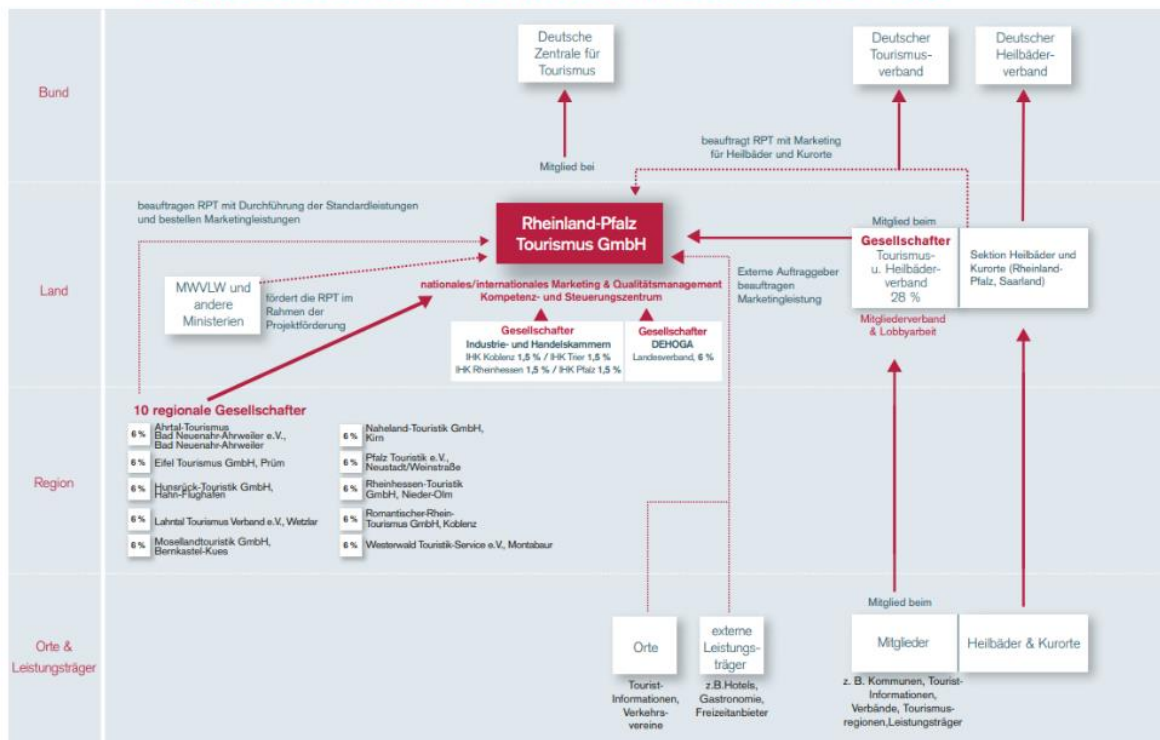


ABBILDUNG 4: ORGANISATION DES TOURISMUS IN RHEINLAND-PFALZ, QUELLE: TOURISMUSNETZWERK.INFO

2.5 Touristische Infrastruktur

2.5.1 Sehenswürdigkeiten

Wittlich Stadt & Land verfügt über eine Vielzahl an Sehenswürdigkeiten.

Ihre Inwertsetzung zählt zu den Hauptaufgaben, die kontinuierlich zu optimieren und umzusetzen sind.

Besondere Sehenswürdigkeiten in Wittlich Stadt:

- **Türmchen:** Museum zur Wittlicher Stadt- und Befestigungsgeschichte.
- **Synagoge Wittlich:** heute Kultur- und Tagungsstätte, angeschlossen ist die Dauerausstellung "Jüdisches Leben in Wittlich".
- **Römische Villa:** einer der größten römischen Gutshöfe nördlich der Alpen.
- **Altes Rathaus/Städtische Galerie:** das Alte Rathaus am historischen Marktplatz ist Sitz des Kulturamtes und der Tourist-Information. Darüber hinaus ist hier die Städtische Galerie mit Exponaten des Künstlers Georg Meistermann sowie wechselnden Ausstellungen von regionalen Künstlern untergebracht.
- **Casa Tony M.:** Die "CASA Tony M." ist in der Alten Posthalterei Thurn & Taxis, ebenfalls am historischen Marktplatz, untergebracht. Sie zeigt Wechsausstellungen mit Werken des international bekannten Malers, Cartoonisten, Filmemachers und Grafikers Tony Munzlinger (geb. 1934 in Wittlich) und wird als Veranstaltungsraum genutzt.
- **St. Markus Kirche**
- **Neuerburger Kopf/Lüxeberg**

Repräsentativ für die Sehenswürdigkeiten in Wittlich-Land sei hier die Burg Bruch als „Leuchtturm“ genannt.



FOTO 12: BURG BRUCH, ©TOURIST-INFORMATION WITTLICH STADT & LAND

2.5.2 Veranstaltungen

In Wittlich Stadt & Land werden viele attraktive Veranstaltungen angeboten.

So organisiert das Kulturamt der Stadt Wittlich interessante Kulturprogramme, bestehend aus Lesungen, Konzerten und Vorträgen, Märkte und Großveranstaltungen, die u.a. von Gästen als Reiseanlass in die Stadt genannt werden. Ferner gibt es in Wittlich viele engagierte Vereine, die das kulturelle Angebot bedeutend bereichern. Dazu gehören z.B. der Musikkreis Stadt Wittlich, der Verein Kunst an Hecken & Zäunen, der Jazzclub und viele mehr.

Besondere Veranstaltungen in Wittlich Stadt:

- Säubrennerkirmes
- Federweißfest
- Wittlicher Eventsommer
- Verkaufsoffene Sonntage, Stadtfrühstück, Kinderflohmart etc. (in Zusammenarbeit mit Stadtmarketing Wittlich e.V.)
- Wittlicher Weihnachtstage
- Bungert Oktoberfest
- Jazz-Konzert (Jazzclub Wittlich)
- die Wittlicher Konzerte (Musikkreis Wittlich)

Für Wittlich-Land sind beispielhaft der Raderlebnistag Salm und der Wandermarathon-Eifel zu nennen.

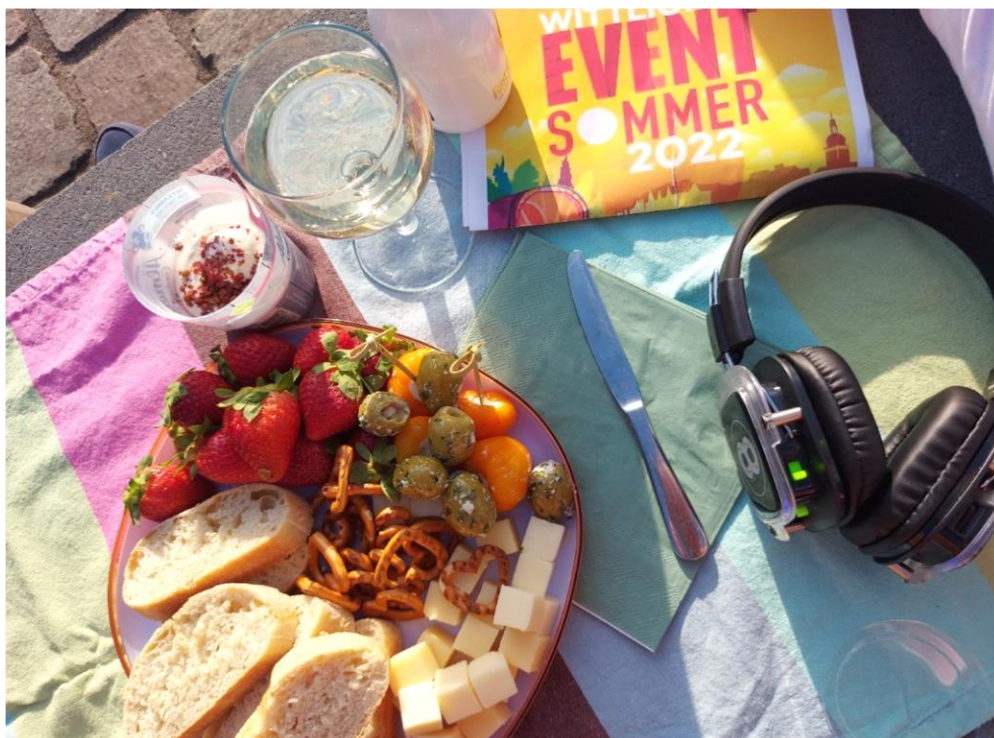


FOTO 13: EVENTSOMMER, ©KULTURAMT STADT WITTLICH_ HAMMANN

2.5.3 Stadtrundgänge und Gästeführungen

Gruppenführungen ab 5 Personen in und um Wittlich sind auf Anfrage möglich und werden gut nachgefragt.

Darüber hinaus werden auch spezielle Themenführungen u.a. zum jüdischen Leben in Wittlich, zu den Römern (Römische Villa), Führungen zu den Sonderausstellungen in der Galerie im „Alten Rathaus“, in der Casa Tony M. und in der Synagoge angeboten.

Familienführungen mit interaktiven Angeboten für Kinder im Alter von 6 bis 12 Jahren, finden an ausgesuchten Terminen während der Ferien unter Mitwirkung akquirierter Gästeführer (über das Tool der Natur- & Geopark Vulkaneifel GmbH) statt, so z.B. am Lieserufer die „Gewässerexkursion in Wittlich, der Stadt am Fluss“.

Ein sehr gut genutztes, digitales Gästeangebot gibt es in Form der Lauschtour. Über GPS Punkte führt die Stadttour mit Start an der Tourist-Information auf dem historischen Marktplatz, ca. 1,6 Kilometer zu den Sehenswürdigkeiten der Stadt.

Die Lauschtour wird stetig auf Aktualität geprüft und bei Bedarf angepasst.



FOTO 14: FAMILIENWANDERUNG PLATTEN, @TOURIST-INFORMATION WITTLICH STADT & LAND UND LOGO LAUSCHTOUR

2.5.4 Gastronomie und Einzelhandel

Die Kreisstadt Wittlich verfügt über ein gutes Angebotsnetz an Einzelhandelsgeschäften in der Kernstadt. Das Einkaufserlebnis in der Altstadt mit Fußgängerzone, historischem Marktplatz, Pariser Platz und Platz an der Lieser mit dem schön gestalteten Lieserufer wird optimal ergänzt durch diverse Discounter und weitere Einkaufszentren im Vitelliuspark, durch eine moderne Markthalle in unmittelbarer Nähe zum Maare-Mosel-Radweg und das überregional bekannte Shoppingcenter Bungert mit Restaurant, Dachterrasse und Genussbar am Stadtrand.

Kunden, die ein herausragendes Angebot an Bioprodukten aus der Region sowie ein reichhaltiges Sortiment an Naturkostprodukten suchen, werden fündig im Hofladen des Demeterhofs Breit.

Das gastronomische Angebot in der Stadt Wittlich ist adäquat. Es gibt zahlreiche, charmante Cafés, kreative Eisdieleen mit eigener Eisbereitung, internationale Restaurants mit großer Zugkraft sowie gutbürgerliche, deutsche Gasthäuser in verschiedenen Preissegmenten.



FOTO 15: GUT ESSEN IN WITTLICH, ©NATUR- UND GEOPARK VULKANEIFEL_KAPPEST

2.5.5 Aktive Freizeitgestaltung

Stand heute gibt es bereits eine große Auswahl an Möglichkeiten der aktiven Freizeitgestaltung in Wittlich. Diese wird in den nächsten ein bis drei Jahren durch den beschlossenen Aus- und Umbau des Stadtparks und die Fertigstellung des Vitelliusbades eine bedeutende Aufwertung erfahren.

Übersicht Freizeitmöglichkeiten in Stadt Wittlich:

- Minigolfplatz
- Sportzentrum mit Tartanbahn, Kunstrasenplatz etc.
- Tennisplätze
- Reitanlage
- Boule Platz
- Boulderhalle „The Cave“
- Kartbahn
- Kinopalast Eifel-Mosel-Hunsrück
- Flippersammlung/Pinball-Party
- Billard-Café
- Kegelbahn
- Stadtpark Wittlich
- Vitelliusbad



FOTO 16 UND 17: VITELLIUSBAD, ©KRIEGER ARCHITEKTEN

2.6 Touristische Entwicklung und Auslastung

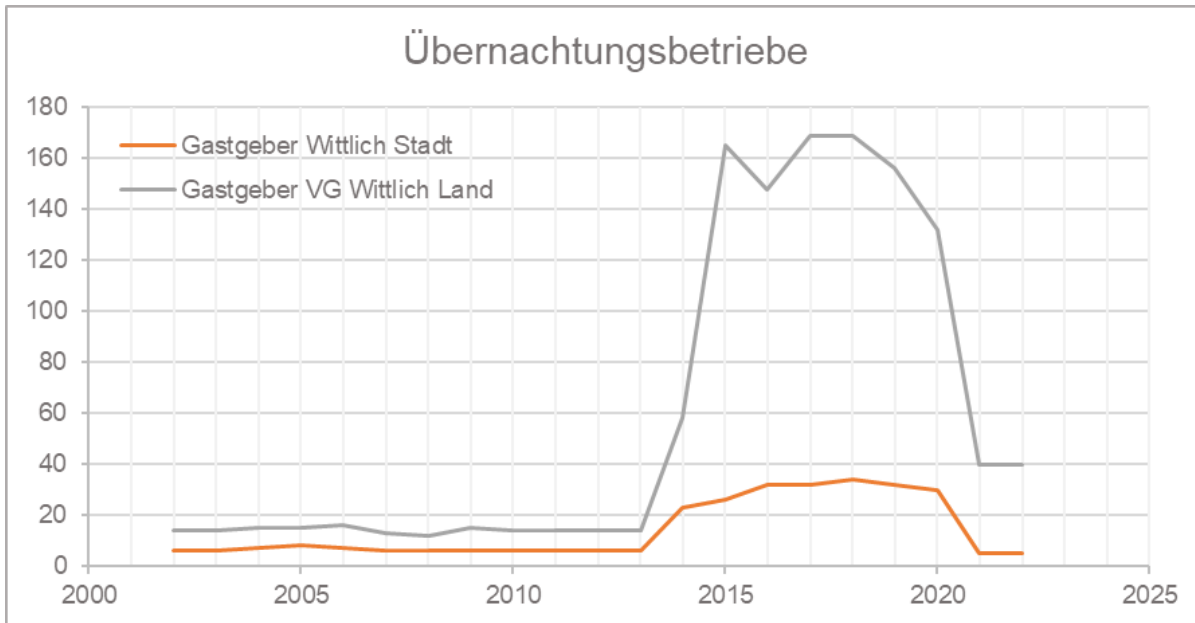


ABBILDUNG 5: ÜBERNACHTUNGSBETRIEBE, QUELLE: STAT. LANDESAMT RLP, EIGENE DARSTELLUNG³

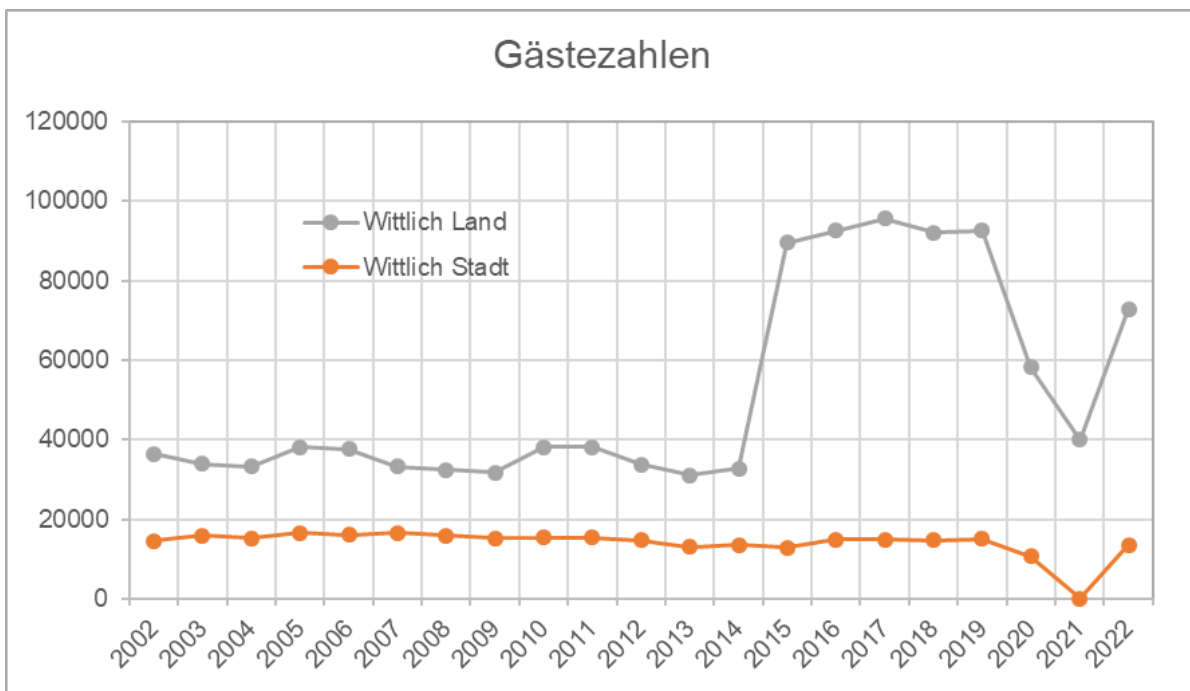


ABBILDUNG 6: GÄSTEZAHLEN, QUELLE: STAT. LANDESAMT RLP, EIGENE DARSTELLUNG²

³ Erklärung Anstieg 2015 → Fusion VG Wittlich-Land (24 Ortsgemeinden) mit VG Manderscheid (21 Ortsgemeinden). Eine separate Statistik für Wittlich Stadt & Land gibt es nicht; die stat. Erhebung umfasst die gesamte VG Wittlich-Land. Der starke Einbruch in 2020 und 2021 ist der Corona-Pandemie und dem Hochwasser im Juli 2021 geschuldet. Ab 2021 geringere Gastgeberanzahl, da seit 01/2021 in Rheinland-Pfalz Übernachtungsstatistiken nur noch von Betrieben ab 10 Betten erhoben wird. Für 2021 gibt es beim Statistischen Landesamt für die Stadt Wittlich keine Daten.

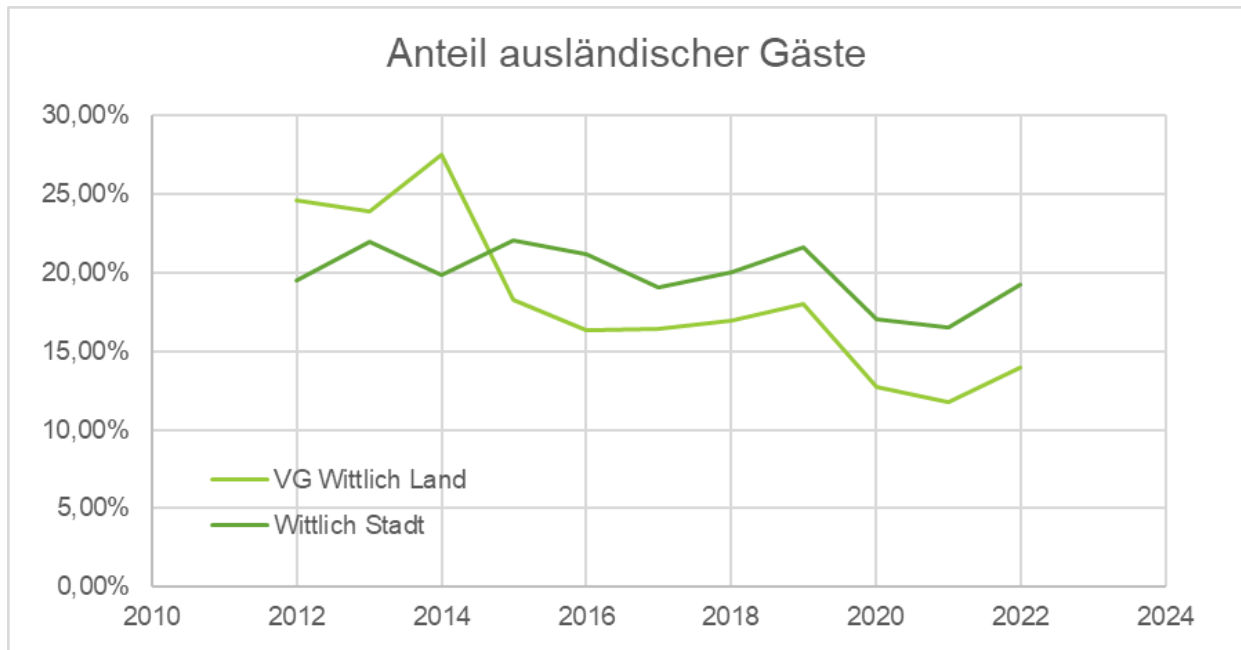


ABBILDUNG 7: AUSLÄNDISCHE GÄSTE, QUELLE: STAT. LANDESAMT RLP, EIGENE DARSTELLUNG⁴

Für das Jahr 2022 weist das Stat. Landesamt RLP folgende Zahlen aus:

Gastgeber:

- 5 Betriebe mit 221 Betten in Wittlich Stadt
- 40 Betriebe mit 1.846 Betten in Wittlich Land

Auslastung:

- 35,8 % in Wittlich Stadt
- 31,8 % in Wittlich Land

Durchschnittliche Aufenthaltsdauer der Gäste:

- 2,14 Übernachtungen in Wittlich Stadt
- 3,60 Übernachtungen in Wittlich Land

⁴ In 2021 wurden keine Daten von Gastgebern beim Statistischen Landesamt für die Stadt Wittlich erfasst/erhoben. Seitens der Tourist-Information wurde ein ca.-Wert von 16,5 % eingegeben, damit das Bild nicht verfälscht wird. Der Einbruch im Jahr 2020 ist „coronabedingt“

2.7 Strategische Wege

Erarbeitet wurden fünf strategische Wege, angelehnt an die Tourismusstrategie Mosel 2025:



ABBILDUNG 8: STRATEGISCHE WEGE, QUELLE: IN ANLEHNUNG AN DIE TOURISMUSSTRATEGIE MOSEL 2025, EIGENE DARSTELLUNG

1. Qualitätssteigerung im Tourismus

- Fortwährende Optimierung der touristischen Services im „Alten Rathaus“ unter Ausnutzung der Synergieeffekte, die durch die Zusammenarbeit mit dem Kulturamt der Stadtverwaltung Wittlich entstehen.
- Einführung überregional bekannter Qualitätsstandards, wie „I-Marke“ und „Servicequalität Deutschland“, „Reisen für Alle“.

2. Intensivierung von Kooperation & Vernetzung

- Die Zusammenarbeit und der Austausch mit Eifel Tourismus GmbH, Mosellandtouristik GmbH, -Rheinland-Pfalz Tourismus GmbH und Natur- und Geopark Vulkaneifel GmbH sowie mit den regionalen und lokalen Tourismus-Organisationen (u.a. Ferienland Bernkastel, Gesundland Vulkaneifel, Tourist-Information Bitburger Land etc.) wird mit dem Ziel Synergieeffekte optimal zu nutzen, stetig ausgebaut und intensiviert. Dazu gehören z.B. die Teilnahme an Arbeitskreisen, gemeinsame Messebesuche und andere Marketingaktionen, gemeinsame touristische Produkte und Projekte etc.. Ziel ist der Aufbau eines Netzwerks, das allen Partnern dient.

3. Erschließung neuer Märkte

- Nachhaltige Entwicklung touristischer Produkte mit Fokus auf die für den Tourismus in Rheinland-Pfalz erarbeiteten Zielgruppen.
- Ausbau der Messepräsenz zur Akquise neuer Quellmärkte.
- Kreation und Ausbau neuer Infrastrukturangebote mit dem Ziel, die „Vielseitig Aktiven/Familien“ als Urlauber für die Ferienregion Wittlich Stadt & Land hinzu zu gewinnen.

4. Ausbau der Digitalisierung

- Die Digitalisierung hat im Tourismus einen enormen Stellenwert. Insbesondere die Datenqualität beeinflusst grundlegend die Entscheidung der Gäste für eine Destination. Ziel ist deshalb ein Content Score von mindestens 95 Prozent!
- Die fortwährende Bearbeitung der 2022 gestarteten Homepage www.wittlicherland.de ist, insbesondere im Hinblick auf die Gewährleistung von Aktualität und 100-prozentiger Datenqualität, oberstes Ziel im Tourismuskonzept Stadt Wittlich.
- Der qualitative Ausbau und die Intensivierung der Social Media Präsenz (Facebook, Instagram) wird angestrebt.
- Das Serviceangebot in der Ti als Vorverkaufsstelle von Ticket-Regional wurde 2021 umgesetzt.
- Der Ausbau der digitalen Angebote, wie Lauschtour und ARGO-App wird angestrebt.
- Ziel ist der kontinuierliche Ausbau der digitalen Angebote in „outdooractive“ u.a..

5. Verbesserung der Infrastruktur

- In Bezug auf das gastronomische Angebot in Wittlich besteht der Wunsch nach einer größeren Anzahl regionaltypischer Qualitäts-Restaurants. In Zusammenarbeit mit dem Fachbereich Wirtschaftsförderung der Stadt Wittlich wird dieses Ziel unter Berücksichtigung der Maxime der Nachhaltigkeit konsequent verfolgt.
- Der qualitative Ausbau des Wohnmobilstellplatzes Zweibächen mit einem Zusatzangebot an Trekking-/Zeltplätzen ist innerhalb der nächsten 2 Jahre geplant.
- Der Ausbau bestehender und die Schaffung neuer Rad- und Wanderwege ist fortwährend Aufgabe und Ziel des Tourismus in Wittlich Stadt. Dazu gehört der Aufbau eines funktionierenden Netzwerks durch die Tourist-Information, welches alle an der Infrastrukturplanung beteiligten Akteure koordiniert und so Planungen konsequent und nachhaltig umsetzt!
- Die Gestaltung und Schaffung eines sogenannten „WOW-Effekts“ für den Tourismus in Wittlich ist Ziel ständiger kreativer Prozesse im täglichen Austausch mit allen am Tourismus beteiligten Akteuren (z.B. Gastgeber, Gastronomen, Winzer, Bürger etc.).

2.8 SWOT – Analyse des Tourismus in Wittlich

Stärken	Schwächen
<ul style="list-style-type: none"> • Sehr gute Online-Präsenz in den Kernthemen Rad und Wandern • Breites Angebot an Wander- und Radpauschalen • Ausführliche, informative Printmedien zu den Kernthemen Wandern und Rad • Vielfältiges Angebot zur Sport- und Freizeitgestaltung • Gute Verkehrsanbindung • Nähe zu Flughäfen (Hahn/Luxemburg/Köln-Bonn) • Gute Lage: Nähe zu Trier und Ländergrenzen Belgien/Luxemburg • Gestärktes Innenstadtleben durch alwin (Aktives Leerstandsmanagement Wittlicher INnenstadt) • Historische Altstadt • Kulturelle Sehenswürdigkeiten • Profitiert von der Lage zwischen Eifel und Mosel • Ausgangspunkt für Tagestouren • Wachsende Zusammenarbeit mit anderen DMO (Destinationsmarketingorganisationen) • Räumliche Nähe zu touristischen Attraktionen und Hochburgen z.B. Bernkastel und Trier 	<ul style="list-style-type: none"> • Begrenzte finanzielle Ressourcen, Tourismus als freiwillige Ausgabe • Fehlende Angebotsvielfalt (Gastgeber/Unterkünfte) • Fehlende Bekanntheit • Fehlende Vernetzung • Rückläufige Übernachtungszahlen • Fehlendes Alleinstellungsmerkmal • Bisher keine klare Struktur des Tourismus als Bindeglied zwischen den beiden starken Tourismusregionen Gesundheitsland Vulkaneifel und Ferienregion Bernkastel.
Chancen	Risiken
<ul style="list-style-type: none"> • Digitalisierung → Platzierung Online • Online Marketing • Wachsende Industrie, wachsender Arbeitsmarkt → Industrietourismus • Wachsendes Interesse an Natur-Urlaub – Ausbau weiterer Wander- und Radangebote, Anschluss an den Trailpark Vulkaneifel, Schaffung neuer Partnerwege Eifelsteig/Moselsteig • Schaffung neuer Angebote im Bereich Kultur, Tagestourismus • Internationaler Tourismus • Konzentration auf Zielgruppen • Barrierefreier Tourismus • Ausbau touristischer Veranstaltungen • Berücksichtigung aktueller Trends (demographischer Wandel, Wertewandel, Alleinstellungsmerkmal: klimaneutrale Ferienregion) • Individualität/Authentizität: authentische Angebote, Tor zu Mosel und Eifel • Wir-Gefühl aller am Tourismus beteiligten Akteure entwickeln durch Einbeziehung in Projekte/Ideen, Durchführung von projektbezogenen Work-Shops, stärkere Präsenz in den Betrieben, z.B. durch persönliche Beratung während Klassifizierungen (Anschluss an Wirtschaftsförderung der VG/Stadt, Eruierung möglicher Fördermittel) • Einwohner als „Tourist in der eigenen Stadt“ gewinnen 	<ul style="list-style-type: none"> • Fehlende oder zu zögerliche Investitionen in die touristische Infrastruktur • Demografischer Wandel, z.B. auch Rückgang von Gastgebern durch Betriebsaufgaben, Personalmangel • Mangelnde Zusammenarbeit der touristischen Akteure, Projektbezogene Arbeit fehlt • Tellerranddenken • Fehlende Online-Präsenz im Segment Tagestourismus

Tabelle 2:: SWOT-ANALYSE, EIGENE DARSTELLUNG

3 Handlungskonzept

3.1 Zielgruppen Stadt Wittlich



ABBILDUNG 9: TOURISTISCHE ZIELGRUPPEN, QUELLE: ZIELGRUPPENMARKETING RLP, EIGENE DARSTELLUNG



ABBILDUNG 10: ZIELGRUPPENMARKETING RHEINLAND-PFALZ TOURISMUS GMBH

Aktive Naturgenießer



Diese Paare mittleren Alters sind gerne zu zweit oder mit Freunden und Familie unterwegs. Sie haben Freude am gemeinsamen Entdecken schöner Landschaften und legen Wert auf nachhaltige Erlebnisse. Die Blums unternehmen Radtouren und Wanderungen von einem Standort aus. Sie bevorzugen regionaltypische Hotels und Gasthöfe, legen Wert auf die Nähe zu Rad- und Wanderwegen und Erreichbarkeit mit dem ÖPNV. Neben Ausflügen zu kulturellen Sehenswürdigkeiten genießen Sie die regionale Kulinarik. Gastlichkeit und Lebensfreude haben für sie einen hohen Stellenwert. Ergänzend buchen sie z.B. gerne Weinerlebnisse und Wellnessangebote.

In Rheinland-Pfalz interessiert sie besonders:

Die Ursprüngliche Natur auf attraktiven Rad- und Wanderwegen erleben, Land und Leute kennenlernen, Weinlandschaften entdecken und Wein direkt beim Winzer probieren, Zeugen prägender Kulturgeschichte auf Ausflügen in ursprüngliche Natur entdecken

Wichtige Ergänzungs-Themen für die Aktiven Naturgenießer:

Regionale Kulinarik, Weinerlebnisse, Regionaltypische Kultur, Gastlichkeit und Lebensfreude, Wellnessangebote

Kleinstadtgenießer



Diese Paare reisen ohne Kinder und genießen in ihrem Urlaub die Kultur und Schönheit der Städte. Sie besuchen kulturelle und kulinarische Besonderheiten und Veranstaltungen, lieben Lifestyle und wollen sich etwas Gutes gönnen. Sie schätzen Kunst und Kultur, hochwertige Gastronomie und Weinerlebnisse in exklusivem Ambiente mit top Service. Gerne besuchen Christiane und Matthias Urban moderne Winzer und shoppen in individuellen Geschäften. Auch Wellness und Entspannung hat einen hohen Stellenwert in ihrem Urlaub.

In Rheinland-Pfalz interessiert sie besonders:

Hochkarätige Veranstaltungen; Städte und Kulturstätten besuchen; Besuche bei erstklassigen, modernen Winzern inkl. Weinprobe und Einkauf; Regionale Kulinarik in modernem bis exklusivem Ambiente genießen

Wichtige Ergänzungs-Themen für die Kultur- und Landschaftsliebhaber:

Architektur und Design; Shopping in inhabergeführten Geschäften / Boutiquen; Wellness-Anwendungen

Reifere Natur- und Kulturliebhaber



Der Besuch von kulturellen Sehenswürdigkeiten und Veranstaltungen und gemütliche Aktivitäten in der Natur sind diesem reiferen Paar sehr wichtig. Sie reisen alleine, zu Zweit oder in Kleingruppen. Sie sind entdeckungsfreudige Kultur- und Landschaftsliebhaber mit hohem Authentizitäts- und Qualitätsanspruch. Bei ihren Gastgebern schätzen sie aufmerksamen und zuvorkommenden Service und bei Ausflügen oder dem Besuch von Veranstaltungen ist ihnen ein hohes Maß an Organisation wichtig. Jochen Probst und Bettina Brauch möchten in ihrem Urlaub Kultur und Natur, regionale Kulinarik, Weine und Biere genießen und sich erholen.

In Rheinland-Pfalz interessiert sie besonders:

Wissenserweiterung durch den Besuch historischer Stätten, Burgen und Städte; Weinwissen und genussvolles Weinerlebnis; Regionale Kulinarik; Naturschätze bei moderater Bewegung entdecken

Wichtige Ergänzungs-Themen für die Kultur- und Landschaftsliebhaber:

Charmante Städte; Regionale Kulinarik; Ausflüge auf den Flüssen; Wellnessangebote; Ausflüge in Landschaft/Natur

Vielseitig Aktive (Familie)



Diese eher jüngeren Gäste reisen oft als Familie mit Kindern.

Im Urlaub lieben sie Action, Spannung und Spaß, suchen ein vielseitiges Angebot und sind gerne aktiv in der Natur unterwegs. Sie sind vielseitige, lebensfreudige Aktivurlauber mit hohem Design- und Komfort-Anspruch. Themenwanderwege, Mountainbike fahren, Klettern oder der Besuch von Freizeiteinrichtungen wie Erlebnisparks oder interaktive Museen gehören zu ihren Lieblingsaktivitäten. Außerdem besuchen sie gern Kulturangebote und Sehenswürdigkeiten. Modernität, Nachhaltigkeit sowie Familienfreundlichkeit sind für Familie Wolf wichtige Aspekte bei der Planung.

In Rheinland-Pfalz interessiert sie besonders:

Abenteuer in den ursprünglichen Natur- und Kulturlandschaften erleben; Regionalität kindgerecht erleben und genießen; Spielerisch in historische Geschichten und Geschichte eintauchen

Wichtige Ergänzungs-Themen für die Vielseitig Aktiven:

Kultur und Design; Regionale Kulinarik; Weinerlebnisse; Regionale Produkte

3.2 Handlungsfelder

Anhand dieser Zielgruppen wurden verbindliche Handlungsfelder definiert.

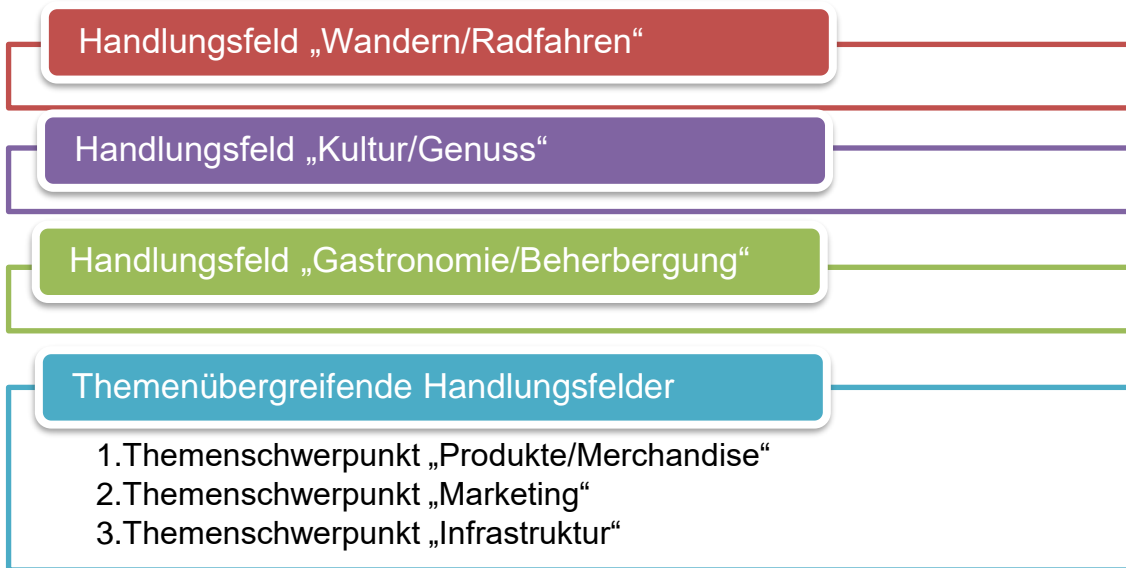


ABBILDUNG 11 TOURISTISCHE HANDLUNGSFELDER, EIGENE DARSTELLUNG



FOTO 17: UNTERWEGS AUF DEM MAARE-MOSEL-RADWEG, ©NATUR- UND GEOPARK VULKANEIFEL_KAPPEST

3.2.1 Wandern und Rad

Ziele

- Kontinuierliche Inwertsetzung durch Qualitätserhaltung und Ausbau der Infrastruktur
- Entwicklung zielgruppenspezifischer Produkte

Maßnahmen Wandern und Rad

Kurzfristig (1 Jahr)	Mittelfristig (1-5 Jahre)	Langfristig (5+ Jahre)
<ul style="list-style-type: none"> • Gästebuch (digital und Print) für Wanderer und Radfahrer (Ziel: Rückmeldung aus Gastsicht und Aufzeigen von Handlungsbedarf) • Pin Lieserpfad und MMR als Kennzeichen einer Community • Aufwertung bestehender Touren (Picknickrucksack/Picknickkorb für Rad) • Aufbau eines Wander- und Radwege-Netzwerks zur Koordination aller an der betreffenden Infrastruktur beteiligten Akteure (Forst, Stadtwerke, Wegepaten, Eifelverein etc.) mit regelmäßigen Treffen zum Austausch (vierteljährlich) • Bestand an Fahrradständern in der Innenstadt ausbauen • E-Bike-Verleih in der Stadt • Gepäckaufbewahrungsmöglichkeit und Ladestationen für Fahrradtouristen schaffen • Errichtung Radgarage in der Burgstraße 	<ul style="list-style-type: none"> • Entwicklung und Umsetzung eines „Weinlehrpfads“ mit Genuss-Stationen in den Wittlicher Weinbergen • Entwicklung und Ausbau eines Vulkan-Wanderwegs „Neuerburger Kopf und Lüleberg“ mit interaktiven (digitalen) Info-Stationen • Entwicklung Produkt „Weinlagenwanderung mit Winzer“ • Entwicklung und Ausbau von kurzen Rund-Wanderschleifen am Lieserpfad und Radschleifen am MMR • Aufwertung bestehender Wanderwege durch einheitliche Markierung (Namensgebung), durch mehr Liegebänke, Rastmöglichkeiten etc. • Einheitliches Markierungskonzept für die Wege entwickeln • Entwicklung Produkt „geführte Radtouren in und um Wittlich“ • MMR-Radweg durch Wittlich eindeutiger markieren bzw. Änderung der Verkehrsführung durch die Stadt (Einkehr) • Start- und Ziel an der Tourist-Information für Rad- und Wanderwege in Form einer Übersichtskarte, Markierungspfahl, Wegweiser installieren (Weinfass!) • Wandermarathon Eifel als überregionale Veranstaltung im Zweijahresrhythmus planen 	<ul style="list-style-type: none"> • Entwicklung von speziellen Familienwanderwegen (mit Kinderwagen, Interaktionen etc.) • Entwicklung eines Erlebniskonzeptes für die Wanderwege (Tore, Escape-Wanderungen, Genuss-Stationen) in und um Wittlich • Die Entwicklung Wittlichs zur Radstadt (evtl. mit Radhotel) unterstützen und umsetzen

TABELLE 3: MAßNAHMEN WANDERN UND RAD, EIGENE DARSTELLUNG

3.2.2 Kultur und Genuss

Ziele

- Kontinuität
- Breiteres Veranstaltungsangebot

Maßnahmen Kultur

Kurzfristig (1 Jahr)	Mittelfristig (1-5 Jahre)	Langfristig (5+ Jahre)
<ul style="list-style-type: none"> • Entwicklung eines überregionalen Wanderevents → Wandern und Kulinarik als Zugpferd • Kneipennacht • Verschiedene Veranstaltungsformate z.B. Lichter-Fest kreieren • Pädagogische Erlebnis-Angebote für Kinder oder Familien • Künstlergasse/Altneugasse • Künstlerwerkstatt, inkl. Café und Ladenzeile mit regionalen Produkten (Bio) 	<ul style="list-style-type: none"> • Livemusik mit Musikschule, „Proben auf Öffentlichen Plätzen“, Bandcontest • Literarischer Spaziergang durch Wittlich • Spiele „Nacht“ → Spielen ohne Grenzen • Literaturfrühstück • Wittlich liest • Gemeinsamer Veranstaltungskalender • Bühne am Lieserufer 	<ul style="list-style-type: none"> • Konferenzangebote im Eventum • Messen für Tourismus • Römisches Event im Stadtpark, • Event-Führungen, z.B. Schauspiel (Kaiser Vitellius oder Säubrenner: Storytelling nach dem Vorbild der Zenturio-Führung in der Porta Nigra)

TABELLE 4: MAßNAHMEN KULTUR, EIGENE DARSTELLUNG

Maßnahmen Genuss

Kurzfristig (1 Jahr)	Mittelfristig (1-5 Jahre)	Langfristig (5+ Jahre)
<ul style="list-style-type: none"> • Entwicklung kulinarisch inspirierter touristischer Produkte, z.B. Wittlicher Weinreise, Säubrennertage • Vermarktung regionaler Produkte in Genusspaketen • Wittlich (Hoch 3) WWW, Wittlich-Wein und Wandern • Angebot Rebenpatenschaft 	<ul style="list-style-type: none"> • Netzwerkaufbau Gastronomie mit dem Ziel Synergien zu nutzen, Angebote zu bündeln; regelmäßige feste Treffen zum gemeinsamen Austausch • Touristische Profilierung → Industriebetriebe, Landwirtschaft, Weinbau, Waldwirtschaft 	<ul style="list-style-type: none"> • Konzeptidee „Genuss am Fluss“ • Angebot „Inklusive Kochkurse“ schaffen • Entwicklung einer Konzeptidee für erlebnis-gastronomische Angebote

TABELLE 5: MAßNAHMEN GENUSS, EIGENE DARSTELLUNG

3.2.3 Gastronomie und Beherbergung

Ziele

- Qualitativer Ausbau des gastronomischen Angebots und der Beherbergung
- Fokus auf das Angebot und den Einsatz regionaler Produkte

Maßnahmen Gastronomie und Beherbergung

Kurzfristig (1 Jahr)	Mittelfristig (1-5 Jahre)	Langfristig (5+ Jahre)
<ul style="list-style-type: none">• Netzwerk aufbauen zwischen regionalen Anbietern, Produzenten und Leistungsträgern	<ul style="list-style-type: none">• Weinstand im Sommer (mobil)• Vinothek• Ausbau/Unterstützung Gastronomie (Rad-/Wanderwege)• Qualitativer Ausbau des Wohnmobilstellplatzes inkl. Trekkingplätzen• Stadthotel• Ausbau Angebot Bed- & Breakfast Gastgeber	<ul style="list-style-type: none">• Belebend wirken → Restaurants, Bars, Hotels, Galerien, Kneipen• Tinyhouses oder andere alternative Übernachtungsmöglichkeiten (Sleeperoo)• Low Budget Unterkunft für Wanderer• Jugendherberge

Tabelle 6: Maßnahmen Gastronomie und Beherbergung, eigene Darstellung



FOTO 18: GENIEßEN IN WITTLICH, ©NATUR- UND GEOPARK VULKANEIFEL_KAPPEST

3.2.4 Themenübergreifende Handlungsfelder

3.2.4.1 Produkte und Merchandising

Ziele

- Zielgruppengerechte Souvenirs



FOTO 19: SOUVENIRARTIKEL, EINE AUSWAHL, ©TOURIST-INFORMATION WITTLICH STADT & LAND

Maßnahmen Produkte/Merchandise

Kurzfristig (1 Jahr)	Mittelfristig (1-5 Jahre)	Langfristig (5+ Jahre)
<ul style="list-style-type: none"> • Entwicklung neuer Souvenir-Produkte (z.B. Pin, Aufkleber Lieserpfad/MMR), Rucksäcke mit Logo, Magnete, Säubrenner-Grillsauce 	<ul style="list-style-type: none"> • Entwicklung und Druck einer eigenen Wanderkarte Wittlich Stadt & Land • Entwicklung Wander- & Radguide (Vorbild Bernkastel) • Adventskalender • Eigene Briefmarke 	<ul style="list-style-type: none"> • VR-Brille historisches Wittlich

Tabelle 7: Maßnahmen Produkte/Merchandise, eigene Darstellung

3.2.4.2 Marketing

Ziele

- Entwicklung eines eigenen „Corporate Designs“, aufbauend auf dem 2020 eingeführten Logo, mit dem Ziel der eindeutigen Wiedererkennung in der Außenwerbung (Print und Online)
- Ausbau der Kooperationen im Bereich Marketing



FOTO 20: EXPLORE THE EIFEL 2023, ©TOURIST-INFORMATION WITTLICH STADT & LAND

Maßnahmen Marketing

Kurzfristig (1 Jahr)	Mittelfristig (1-5 Jahre)	Langfristig (5+ Jahre)
<ul style="list-style-type: none"> • Entwicklung CI • Neuauflage der wichtigen Printmedien • Aufbau überregionaler Presseverteiler über ET, MT und RPT • Homepage erweitern, Vermarktung von Zusatzprodukten (z.B. über „Get your Guide“) • Kontinuierlicher Ausbau Marketingbudget/Jahr 	<ul style="list-style-type: none"> • Aufbau neuer Marketingkooperationen, insbesondere im Bereich Gruppenreisen, Tagestourismus • Kooperation mit SWR – SWR4-Wandertag etc. 	<ul style="list-style-type: none"> • Aufbau Kooperation mit Wandermagazin etc, mit dem Ziel: Wittlich hat „Deutschlands schönsten Wanderweg“

Tabelle 8: Maßnahmen Marketing, eigene Darstellung

3.2.4.3 Infrastruktur

Ziele

- Qualitätssicherung
- Aufwertung des Freizeitangebots
- Erhöhung touristische Attraktivität
- Schaffen neuer Angebote

Maßnahmen Infrastruktur

Kurzfristig (1 Jahr)	Mittelfristig (1-5 Jahre)	Langfristig (5+ Jahre)
<ul style="list-style-type: none"> • Aufwertung Stadtpark • Verschönerung der Innenstadt • Barfußpfad/ Kneippbecken im Stadtpark 	<ul style="list-style-type: none"> • Entwicklung der zukünftigen Infrastruktureinrichtungen mit Fokus auf Barrierefreiheit • Aufwertung der „Römischen Villa“ • XXL Schwein als WOW-Faktor → Influencer Blogger • Beschilderung/Gästelit-system in der Stadt überarbeiten • Abstellmöglichkeit für Räder am Hauptbahnhof optimieren • Gästekarte mit Gratis- ÖPNV-Ticket 	<ul style="list-style-type: none"> • Bowlingcenter • Sandsteinwand-Klettersteig • Naschgarten in der Stadt • Waldlagerplatz • Bahnhof aufwerten, Schließfächer anbringen, Fahrradständer • Zip-Line ins Wittlicher Tal • Inwertsetzung Viadukt Wittlich • Wasserskiseilbahn am Sterenbachsee mit Biergarten, alternativ Bootsverleih • Museum zum Tabakanbau (in ehemaligem Tabakschuppen mit Workshopangebot) • Aussichtsturm auf Neuerburger Kopf (Finanzierung durch Verkauf von Stufen) • Multifunktionale Geschäfte (1 Raum, mehrere Nutzungsmöglichkeiten) - Teilen von Raum, Miete und Personal • Outlet in Wittlich wie in Montabaur oder Bad Münstereifel • Hängemattenplatz an den Wegen mit Aussicht • Busverbindung in die einzelnen Orte verbessern

Tabelle 9: Maßnahmen Infrastruktur, eigene Darstellung

Zitate:



Die Natur ist sehr schön.

De stadjes zijn heel lieflyk. En Wittlich heeft een heel leuk en mooi oud centrum. Het bezoek was erg plezierig. Ook de bewoners zijn erg vriendelig.

Groet

Ian en Olga vom Nederland

.....die Städte sind sehr schön. Und Wittlich hat einen sehr schönen alten Stadtkern. Der Besuch war sehr angenehm.

Auch die Einheimischen sind sehr freundlich.



Wir haben uns für die Ferienregion Wittlich Stadt & Land zum einen wegen der hundefreundlichen Ferienwohnung in Altrich und zum Anderen wegen der idealen Lage zwischen Maaren und Mosel entschieden. Die Aussicht auf Wanderungen in Weinbergen und um die Maare waren ausschlaggebend!

Ehepaar Bowe aus Rheinberg



Eifel und Mosel sind eine schöne Urlaubsgegend. Nach der Flut hat sich schon wieder viel zum Guten gewendet. Bei der Tourist-Information wurden wir sehr gut beraten.

Herr Böhrig aus
Mahlow bei Berlin

Zitate:

„Egal ob Wanderschuh, Fahrrad oder Wohnmobil – Wittlich ist der ideale Ausgangspunkt für Ausflüge an die Mosel und in die Eifel.“

„Kunst, Musik und Geschichte – In der Säubrennerstadt Wittlich wird Kultur großgeschrieben.“

„Wittlich ist das ideale Reiseziel für Aktivurlauber und Kulturbegeisterte.“

„Urlaub in Deutschland, ganz ohne Flugzeug und lange Wege, hat gerade in Zeiten des Klimawandels Zukunft.“

„Der Tourismus wird in Zukunft ein noch wichtigerer Standortfaktor für die Stadt Wittlich sein.“

CDU-Fraktion Wittlich

„Seit 2021 ist Wittlich Teil des UNESCO Global Geoparks Vulkaneifel. Die einzigartige Landschaft und die Natur sind unser Kapital für die Entwicklung des Tourismus in Wittlich.

Diesen Schatz sollten wir gemeinsam heben.“

SPD-Fraktion Wittlich

"Mit Wandern, Radfahren, Genuss und Kultur bieten wir den Menschen sanfte und wohnortnahe Alternativen zu Fernreisen. Ganz nach dem Motto: Gute Erholung mit gutem Gewissen."

"Das Beste an Eifel und Mosel liegt genu dazwischen: Wittlich"

Bündnis 90/Die Grünen-Fraktion Wittlich

4 Ausblick

Das Tourismuskonzept ist ein gut nutzbares Steuerinstrument für die zielgerichtete tägliche Arbeit und die stetige Weiterentwicklung des Tourismus in der Stadt Wittlich und in der Verbandsgemeinde Wittlich Land.

Die Zusammenfassung der Ergebnisse von World-Café und Rundem Tisch machten deutlich, dass 2/3 der genannten Ideen und Verbesserungsvorschläge den Tourismus indirekt betreffen. Zu den originären Aufgaben im touristischen Bereich zählen die Verbesserung der Beschilderung der touristischen Infrastruktur und die touristische Produktentwicklung.

Der häufig gewünschte Ausbau des Angebots an Veranstaltungen, die geforderte Verbesserung des gastronomischen Angebotes und der städtischen Infrastruktur wird interdisziplinär im Fachbereich III der Stadt Wittlich erarbeitet und umgesetzt.

Das touristische Konzept der Stadt Wittlich greift deshalb sowohl die touristischen als auch die übergreifenden Themen auf und beinhaltet einen Rahmenplan mit Maßnahmen. Der Maßnahmenkatalog ist modular aufgebaut. Damit wird auf Basis einer Kostenermittlung pro Maßnahme eine schrittweise Umsetzung der kurz-, mittel- und langfristigen Maßnahmen angestrebt und realisierbar.

Gemeinsam mit allen am Tourismus Beteiligten arbeiten wir an unserem Ziel, die Ferienregion für Bürger und Gäste attraktiv zu gestalten. Unser Anspruch ist, dass „Wittlich Stadt & Land“ weithin sichtbar und positiv erlebbar wird.

Vision

Die Stadt Wittlich und das Wittlicher Land sind eingebunden in die regionalen Markenfamilien **Mosel und Eifel**.

Ziel ist es, zukünftig als bedeutsame Marke für **aktiven Genussurlaub** innerhalb der beiden Großregionen wahrgenommen zu werden.

Mission

Wir engagieren uns mit vollem Einsatz und herzlicher Gastfreundlichkeit gemeinsam mit unseren touristischen Leistungsträgern für ein faszinierendes, qualitätsvolles Aufenthaltserlebnis in Wittlich Stadt & Land. Unseren Gästen vermitteln wir aktiv und gezielt die einmalige Regionalität, Kultur und Natur der beiden Destinationen Mosel und Eifel. Unser Alleinstellungsmerkmal ist dabei die einzigartige Verbindung der beiden Großregionen in einer Ferienregion:



**Wittlich
Stadt & Land –
zwischen Maaren
& Mosel!**



Abbildungsverzeichnis

ABBILDUNG 1: LOGO I-MARKE	15
ABBILDUNG 2: LOGO SERVICE Q DEUTSCHLAND	17
ABBILDUNG 3: ORGANISATION DES TOURISMUS IN DER STADT WITTLICH; EIGENE DARSTELLUNG	18
ABBILDUNG 4: ORGANISATION DES TOURISMUS IN RHEINLAND-PFALZ, QUELLE: TOURISMUSNETZWERK.INFO	18
ABBILDUNG 5: ÜBERNACHTUNGSBETRIEBE, QUELLE: STAT. LANDESAMT RLP, EIGENE DARSTELLUNG	24
ABBILDUNG 6: GÄSTEZAHLEN, QUELLE: STAT. LANDESAMT RLP, EIGENE DARSTELLUNG ²	24
ABBILDUNG 7: AUSLÄNDISCHE GÄSTE, QUELLE: STAT. LANDESAMT RLP, EIGENE DARSTELLUNG	25
ABBILDUNG 8: STRATEGISCHE WEGE, QUELLE: IN ANLEHNUNG AN DIE TOURISMUSSTRATEGIE MOSEL 2025, EIGENE DARSTELLUNG	26
ABBILDUNG 9: TOURISTISCHE ZIELGRUPPEN, QUELLE: ZIELGRUPPENMARKETING RLP, EIGENE DARSTELLUNG	29
ABBILDUNG 10: ZIELGRUPPENMARKETING RHEINLAND-PFALZ TOURISMUS GMBH	29
ABBILDUNG 11 TOURISTISCHE HANDLUNGSFELDER, EIGENE DARSTELLUNG	32

Fotoverzeichnis

FOTO 1: ÜBER DEM WITTLICHER TAL, ©NATUR- UND GEOPARK VULKANEIFEL GMBH_KAPPEST	2
FOTO 2: GENUSS IN WITTLICH, ©NATUR- UND GEOPARK VULKANEIFEL GMBH_KAPPEST	4
FOTO 3: TEAM TOURIST-INFORMATION MIT BÜRGERMEISTER JOACHIM RODENKIRCH, ©STADT WITTLICH	5
FOTO 4: WANDERN UM DEN NEUERBURGER KOPF, ©NATUR- UND GEOPARK VULKANEIFEL GMBH_KAPPEST	6
FOTO 5: SONNENUNTERGANG IN DEN WEINBERGEN, ©NATUR- UND GEOPARK VULKANEIFEL GMBH_KAPPEST	7
FOTOSEITE 6: OBEN: PLAKAT WORLD-CAFÉ, UNTEN: THEMENTISCH, ©TOURIST-INFORMATION WITTLICH STADT & LAND	8
FOTO 7: WORLD-CAFÉ – VORSTELLUNG DER ERGEBNISSE, ©TOURIST-INFORMATION WITTLICH STADT & LAND	9
FOTO 8: BARCAMP, ©RHEINLAND-PFALZ TOURISMUS GMBH, FOTOGRAF JOSHUA MOTZNY, SHAPEFRUIT AG	9
FOTO 9: WITTLICH SHUTTLE, ©STADT WITTLICH	12
FOTO 10: COUNTERBEREICH IM ALTEN RATHAUS, ©TOURIST-INFORMATION WITTLICH STADT & LAND	13
FOTOSEITE 11: LINKS: ALTES RATHAUS, RECHTS: INNENRAUM, ©TI WITTLICH STADT & LAND; RECHTS UNTEN: LOGO MINISTERIUM	14
FOTO 12: BURG BRUCH, ©TOURIST-INFORMATION WITTLICH STADT & LAND	19
FOTO 13: EVENTSOMMER, ©KULTURAMT STADT WITTLICH_HAMMANN	20
FOTO 14: FAMILIENWANDERUNG PLATTEN, @TOURIST-INFORMATION WITTLICH STADT & LAND UND LOGO LAUSCHTOUR	21
FOTO 15: GUT ESSEN IN WITTLICH, ©NATUR- UND GEOPARK VULKANEIFEL_KAPPEST	22
FOTO 16 UND 17: VITELLIUSBAD, ©KRIEGER ARCHITEKTEN	23
FOTO 17: UNTERWEGS AUF DEM MAARE-MOSEL-RADWEG, ©NATUR- UND GEOPARK VULKANEIFEL_KAPPEST	32
FOTO 18: GENIESSEN IN WITTLICH, ©NATUR- UND GEOPARK VULKANEIFEL_KAPPEST	35
FOTO 19: SOUVENIRARTIKEL, EINE AUSWAHL, ©TOURIST-INFORMATION WITTLICH STADT & LAND	36
FOTO 20: EXPLORE THE EIFEL 2023, ©TOURIST-INFORMATION WITTLICH STADT & LAND	37
FOTO 21: GÄSTE, ©TOURIST-INFORMATION WITTLICH STADT & LAND	39
FOTO 22: PICKNICK IM WEINBERG, ©NATUR- UND GEOPARK VULKANEIFEL_KAPPEST	42
FOTO 23: RÜCKSEITE: AUF WIEDERSEHEN IN DER FERIEENREGION WITTLICH, ©NATUR- UND GEOPARK VULKANEIFEL_KAPPEST	43

Quellenverzeichnis

QUELLE 1: ZIELGRUPPENBESCHREIBUNGEN; RHEINLAND-PFALZ TOURISMUS GMBH	31
---	----

Kartenverzeichnis

KARTE 1: GRAPHIK RECORD, ©RHEINLAND-PFALZ TOURISMUS GMBH, FOTOGRAF JOSHUA MOTZNY, SHAPEFRUIT AG	10
KARTE 2: ÜBERSICHTSKARTE WITTLICH STADT & LAND, ©ABCOMMUNICATION, ANDREA BÖLINGER	11

FOTO 23: RÜCKSEITE: AUF WIEDERSEHEN IN DER FERIEENREGION WITTLICH, ©NATUR- UND GEOPARK VULKANEIFEL_KAPPEST

