

BÜRGER*INNEN -BETEILIGUNG

- Begrüßung + Einführung in das Thema
- Feldforschung | Themenrundgänge
- Ideenbörse | World-Café
- Zusammenfassung + Ausblick

ENTWICKLUNGSKONZEPT

STADTPARK WITTLICH



WITTLICH, STADTPARK 2.0

RAHMENPLAN | BETEILIGUNG 15.10.2022



- Anlass + Planungsziele
- Entwicklung + Planungsvorgaben
- Leitbild
- Entwicklungskonzept + Maßnahmen
- Umsetzung + Nächste Schritte

BGHPLAN
UMWELTPLANUNG UND
LANDSCHAFTSARCHITEKTUR GMBH

D-54290 TRIER

POSTHOF AM KORNMARKT
FLEISCHSTRASSE 56-60

FON +49 651/145 46-0

FAX +49 651/145 46-26

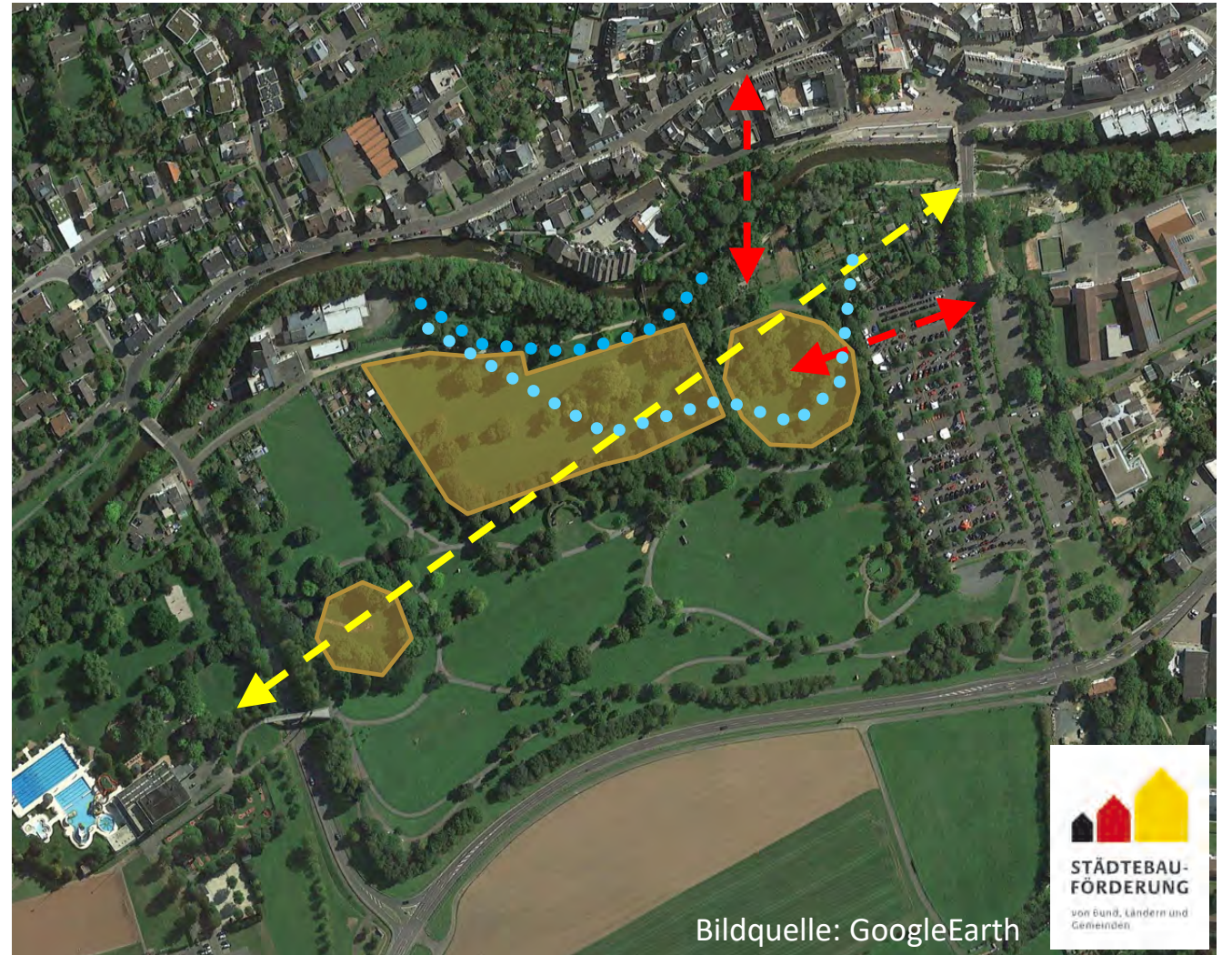
MAIL@BGHPLAN.COM

BGHPLAN.COM

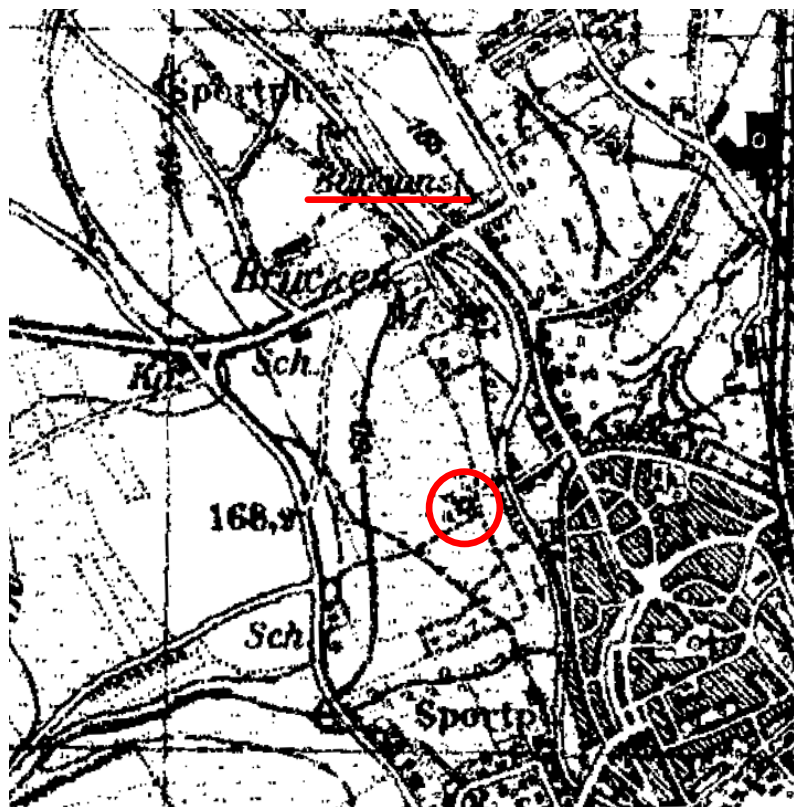
STADTPARK 2.0

- Neuordnung der Wasserschutzzonen
- Aktive Zentren / Innenstadtimpuls
- Hochwasserereignis
- Erweiterung Flächenangebot
- Erweiterung Nutzungsangebot
- Anbindung Stadtzentrum
- Verbindungsfunktion Stadtraum
- Retentionsraumpotenziale

Planungsanlass und Planungsziele



STADTPARK 1.0



1940



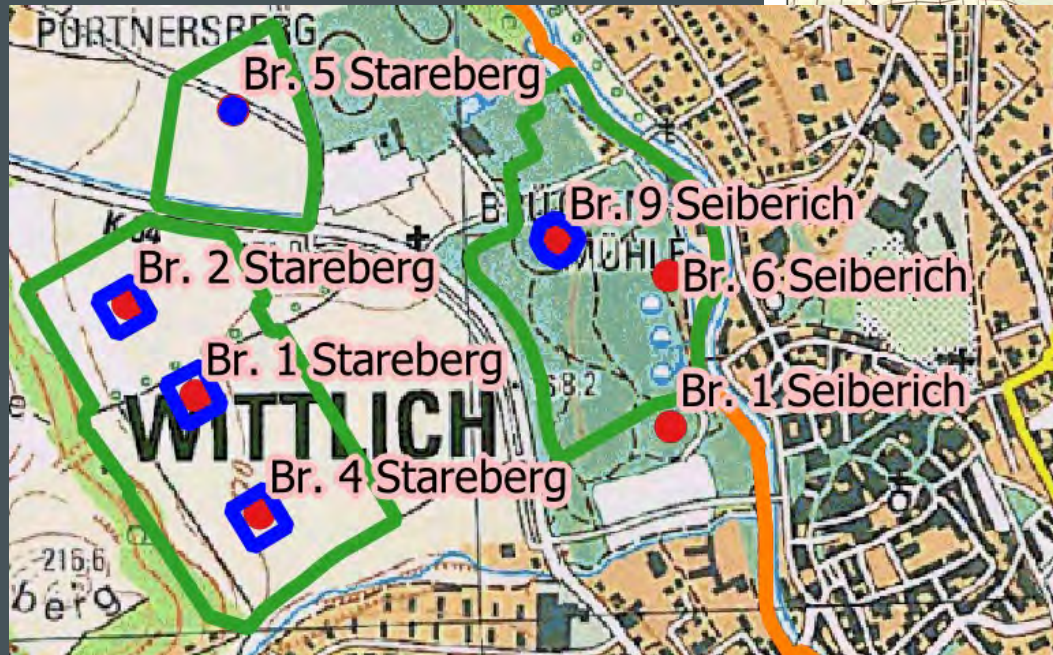
1985



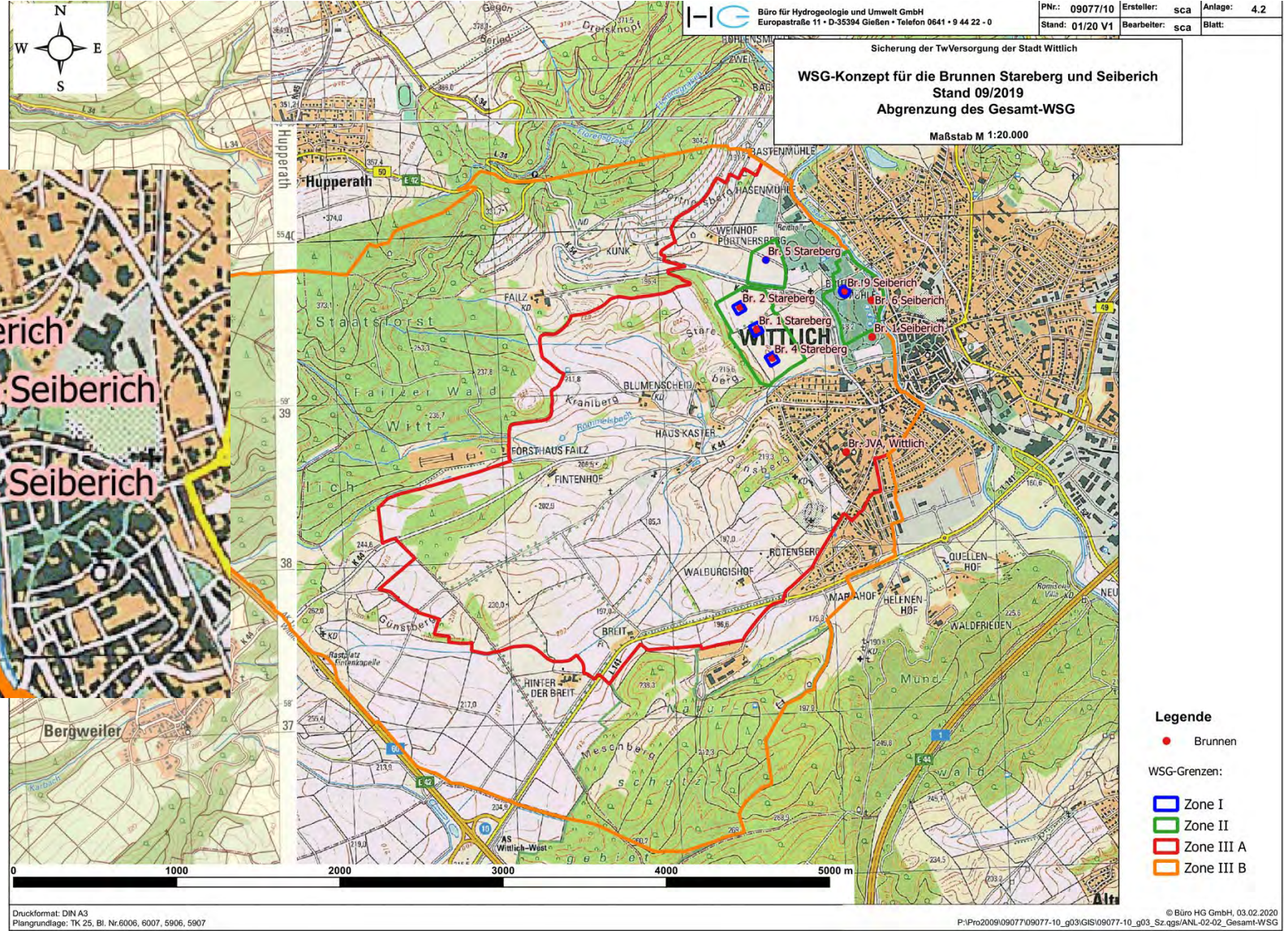
1995

Entwicklung

Wasserschutzgebiet

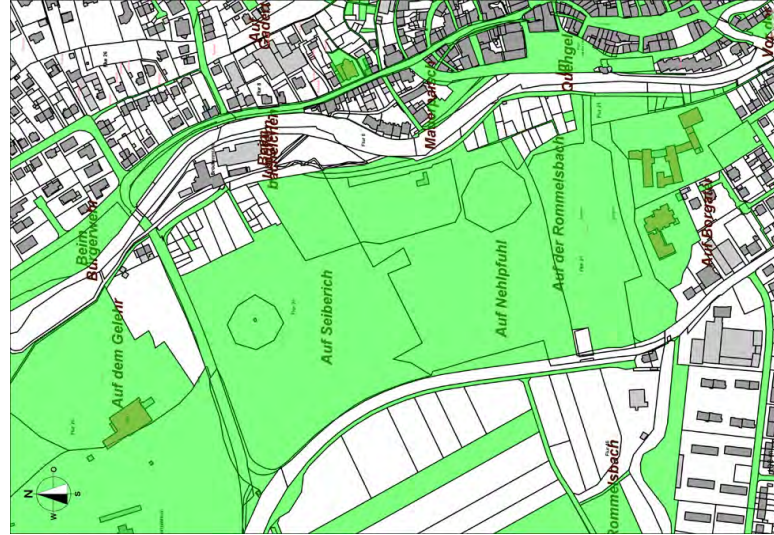


Vorgaben und Restriktionen



- Eigentum
- Wasserhaushalt
- Schutzgüter
- Bauleitplanung
- Gewohnheiten
- Angemessenheit

Vorgaben und Restriktionen





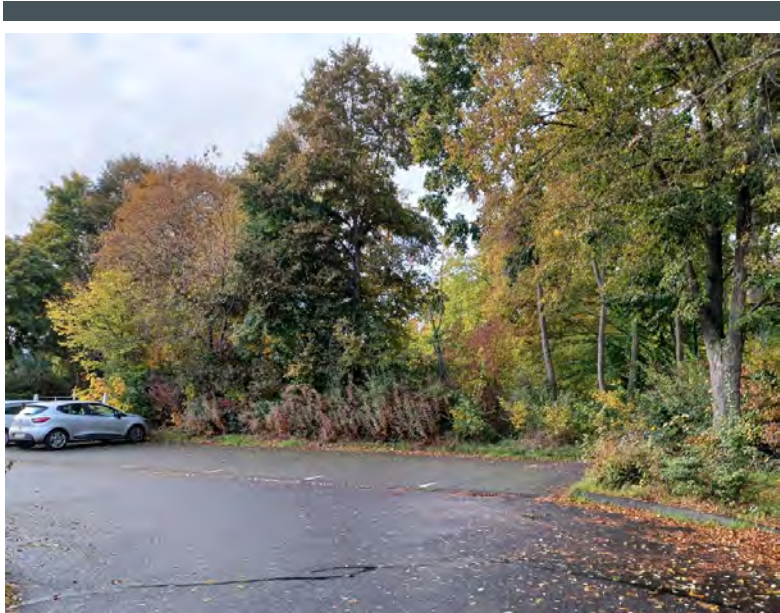
Qualitäten



Qualitäten



Qualitäten



Defizite

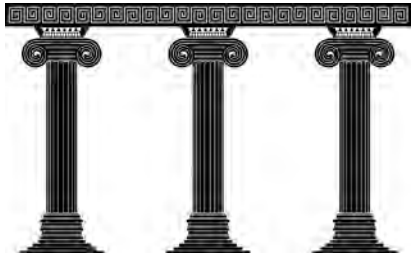




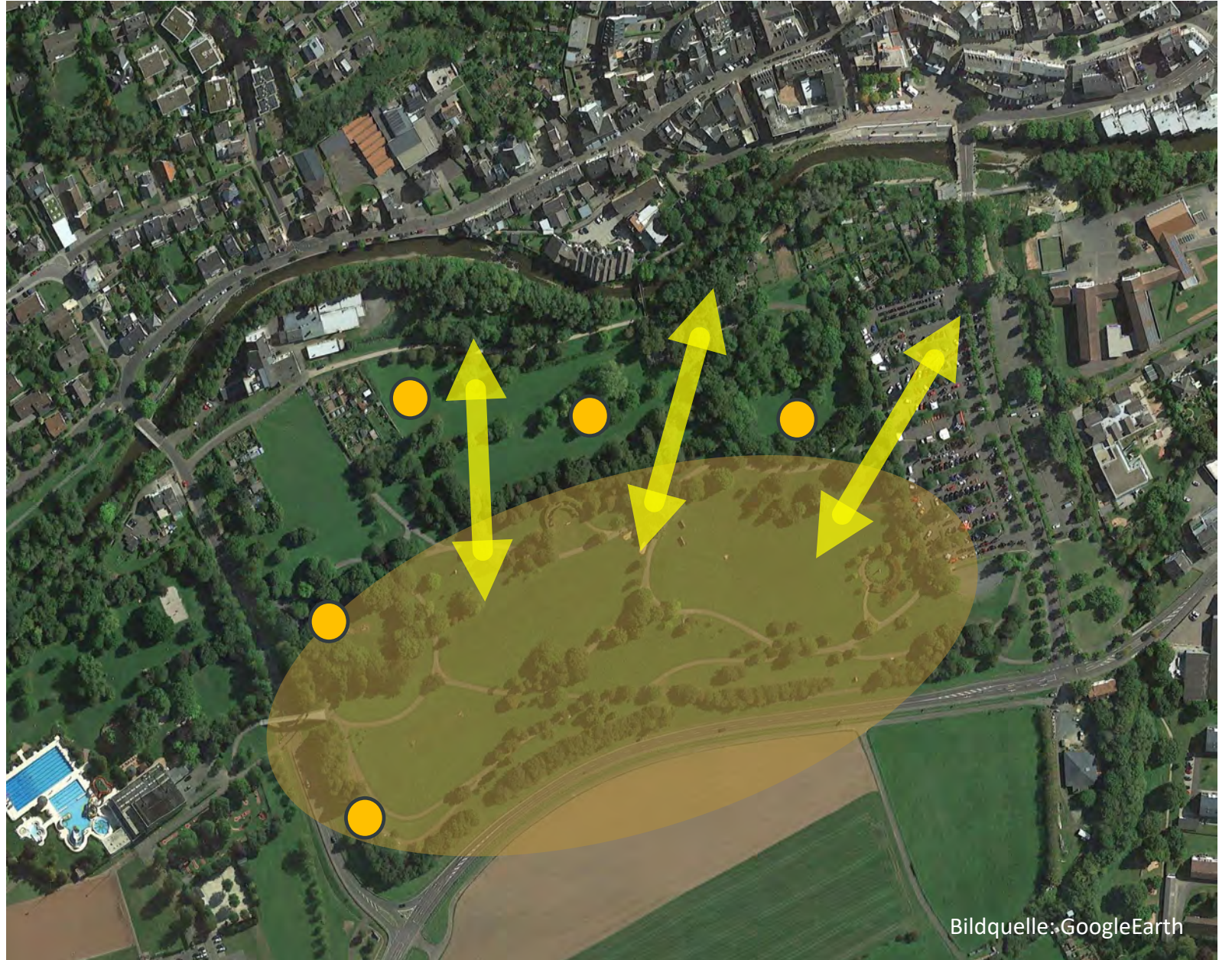
Potenziale

3 Säulen-Modell

- I Bestandssicherung
- II Raumentwicklung
- III Nutzungsangebote



Leitbild



Stadtpark 2.0

I Bestandssicherung

II Raumentwicklung

III Nutzungsangebote

Rahmenplan

01/2022



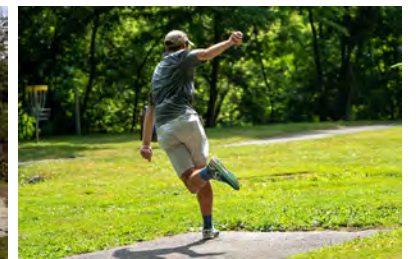
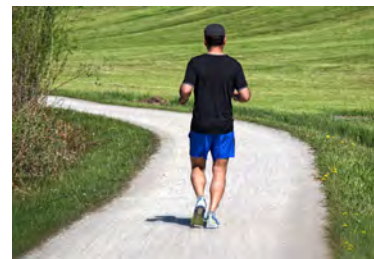
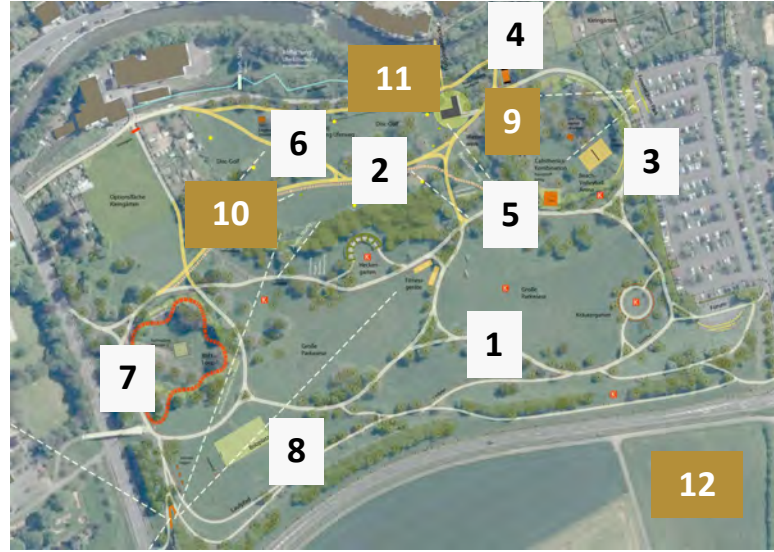
Sport- und Bewegungspark

- (1) Laufpfad
 - (2) Finnenbahn
 - (3) Beach-Volleyball
 - (4) Scatepoint Halfpipe
 - (5) Calisthenics-Kombination
 - (6) Disc-Golf
 - (7) BMX-Loop
 - (8) Bolzplatz
- Gesamtkonzept**
- (9) Rückbau
 - (10) Ergänzung Parkwege
 - (11) Retentionsraum
 - (12) Gartenthemen/Ausstattung

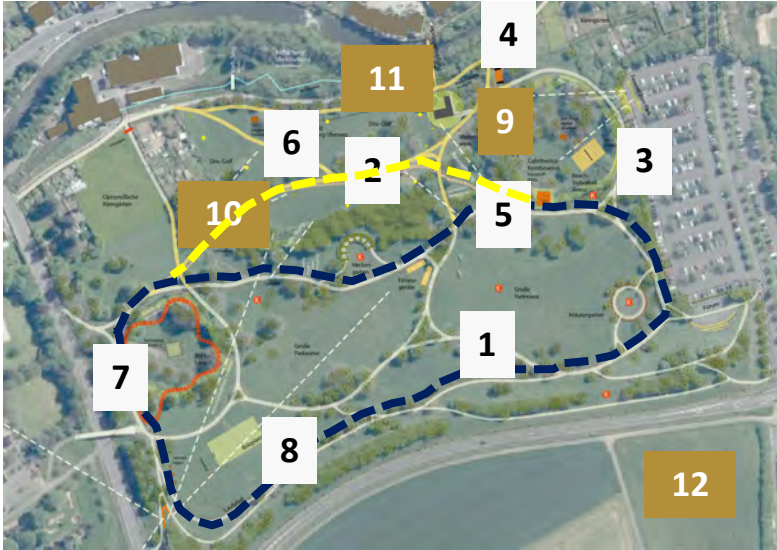


**STÄDTEBAU-
FÖRDERUNG**

von Bund, Ländern und
Gemeinden



Maßnahmen



Sport- und Bewegungspark

- (1) Laufpfad
- (2) Finnenbahn
- (3) Beach-Volleyball
- (4) Scatepoint Halfpipe
- (5) Calisthenics-Kombination
- (6) Disc-Golf
- (7) BMX-Loop
- (8) Bolzplatz





Sport- und Bewegungspark

- (1) Laufpfad
- (2) Finnenbahn
- (3) Beach-Volleyball
- (4) Scatepoint Halfpipe
- (5) Calisthenics-Kombination
- (6) Disc-Golf
- (7) BMX-Loop
- (8) Bolzplatz



Maßnahmen



Gesamtkonzept

- (9) Rückbau
- (10) Ergänzung Parkwege
- (11) Retentionsraum
- (12) Gartenthemen/Ausstattung



Maßnahmen

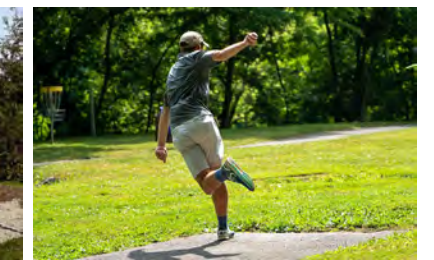
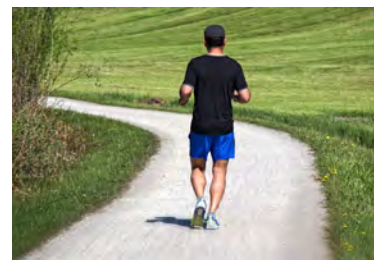
Sport- und Bewegungspark

- (1) Laufpfad €
- (2) Finnenbahn €€
- (3) Beach-Volleyball €€
- (4) Scatepoint Halfpipe €
- (5) Calisthenics-Kombination €€
- (6) Disc-Golf €
- (7) BMX-Loop €€
- (8) Bolzplatz €

Gesamtkonzept

- (9) Rückbau € - €€
- (10) Ergänzung Parkwege €€ - €€€
- (11) Retentionsraum €€€
- (12) Gartenthemen/Ausstattung €€ - €€€

Module / Umsetzung



STADTPARK 2.0

- Information
- Meinungsbild + weitere Ideen
- Maßnahmenkatalog
- Kostenermittlung / Priorisierung
- Finanzierungsmöglichkeiten
- Projektstart
- Umsetzung Impulsmaßnahmen
- Ergänzende Maßnahmen

Nächste Schritte



informieren und beteiligen

STADTPARK ---> 2.0



Expeditionen

- 1 Natur in der Stadt
- 2 Aktiv und bewegt
- 3 Immer mit der Ruhe
- 4 Ort der Vielfalt

- I Bestandssicherung
- II Raumentwicklung
- III Nutzungsangebote

Stadtpark 2.0

Feldforschung



Erweiterungsflächen

Vorh. Kunstobjekte

Stadtpark Wittlich
Bestand



Wittlich, Stadtpark 2.0 – Bürger*innenbeteiligung

Information zu Fotoaufnahmen & Bildrechten:

Zur Dokumentation dieser Veranstaltung werden Fotoaufnahmen gefertigt. Die Dokumentation wird auf der Webseite der Stadt Wittlich veröffentlicht und bei weiteren Veranstaltungen, die im Zusammenhang mit der Entwicklung des Stadtparks stehen, gezeigt werden. Mit Ihrer Teilnahme an dieser Veranstaltung erteilen Sie Ihre Einwilligung zur Darstellung Ihrer Person auf Bildern, die im Zusammenhang mit der Dokumentation dieser Veranstaltung stehen.

Wünsche, Anregungen & Ideen für den Stadtpark:

Was stört mich und sollte unbedingt verbessert werden?

Was gefällt mir besonders gut?

Was fehlt im Stadtpark? – Meine Ideen:

Rückmeldemöglichkeiten:

Auch nach der Veranstaltung haben Sie noch die Möglichkeit, uns weitere Ideen & Anregungen mitzuteilen. Senden Sie dazu einfach eine E-Mail an folgende Adresse:

stadtpark@stadt.wittlich.de

Gerne können Sie uns hier Ihre **Kontakt**daten hinterlassen, damit wir Sie bei Rückfragen kontaktieren können:

Name:

E-Mail: