

**BÜRGER\*INNEN  
-INFORMATION**

**ENTWICKLUNGSKONZEPT**

**STADTPARK WITTLICH**



# WITTLICH, STADTPARK 2.0

ERWEITERUNG | NUTZUNGSERGÄNZUNG | SANIERUNG

BÜRGERINFORMATION 14.03.2023



- Rückblick Vorentwurf und Beteiligungsverfahren
- Abstimmungen SGD und ADD
- Entwurf + Module
- Kosten
- Nächste Schritte / Umsetzung 1. Bauabschnitt

**BGHPLAN**  
UMWELTPLANUNG UND  
LANDSCHAFTSARCHITEKTUR GMBH

D-54290 TRIER

POSTHOF AM KORNMARKT  
FLEISCHSTRASSE 56-60

FON +49 651/145 46-0

FAX +49 651/145 46-26

MAIL@BGHPLAN.COM

BGHPLAN.COM

# Stadtpark 2.0

- Gesamtkonzept
- Sport- und Bewegungspark



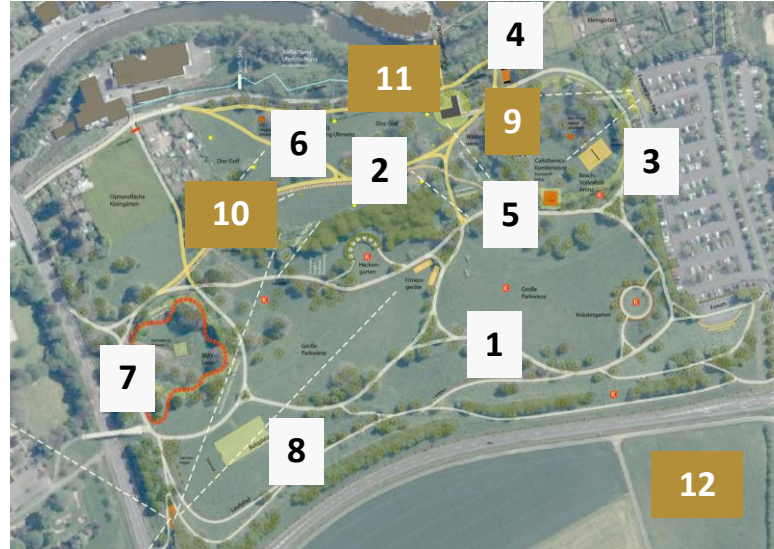
I Bestandssicherung

II Raumentwicklung

III Nutzungsangebote

## Rahmenplan

01/2022



# STADTPARK 2.0

informieren und beteiligen

- Begrüßung + Einführung in das Thema
- Feldforschung | Themenrundgänge
- Ideenbörse | World-Café
- Zusammenfassung + Ausblick

## Entwicklungskonzept Stadtpark Wittlich



### BÜRGER\*INNENBETEILIGUNG

Samstag, 15.10.2022 | 10:30 Uhr  
in der Kultur- und Tagungsstätte Synagoge

Himmeroder Straße 44 | Wittlich

- » **Information:** Entwicklungsrahmen & Potenziale
- » **Feldforschung:** gemeinsame Rundgänge durch den Park
- » **Ideenbörse:** Wünsche, Anregungen, Zukunftsbilder

### Gestaltet Euren Stadtpark mit !

- Wie wollen wir den Stadtpark zukünftig nutzen ?
- Welche Entwicklungschancen bieten neue Flächen ?
- Was sollte unbedingt verbessert werden ?
- Wo sind besondere Orte, die es zu schützen gilt ?

**Dauer der Veranstaltung: ca. 2 Stunden  
anschließend: gemütlicher Ausklang**

Euer Beitrag ist uns wichtig!

ca. 40 Personen

mehr als

100 Vorschläge und  
Ideen

[stadtpark@wittlich.de](mailto:stadtpark@wittlich.de)

Presse

Kreisstadt WITTLICH  
Lebens- & Liebenswert

Rathaus

Leben in Wittlich

Wirtschaft und Finanzen

Planung

Sie sind hier: [Leben in Wittlich](#) > [Sport & Freizeit](#) > [Stadtpark 2.0](#)

## Stadtpark 2.0

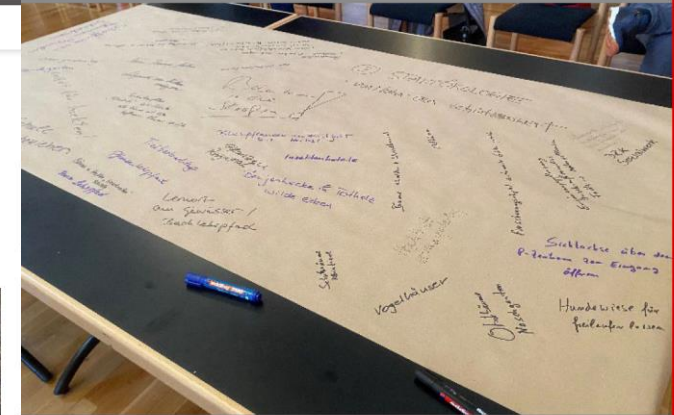
Informieren, erleben und Ideen sammeln – so lassen sich die Ziele der Bürger\*innenbeteiligung zur Entwicklung des Stadtparks in Wittlich am 15.10.2022 zusammenfassen. Rund 40 Bürgerinnen und Bürger sowie Vertreter aus Politik und Verwaltung der Stadt Wittlich konnte die Erste Beigeordnete der Stadt Wittlich, Frau Eilfriede Meurer hierzu am Samstagvormittag in der Kultur- und Tagungsstätte Synagoge begrüßen.



Bei den Rundgängen wurden Ideen und Anregungen gesammelt.

Zum Einstieg informierte Christoph Heckel vom Büro BGHplan in einem kurzen Vortrag über Planungsanlass und Planungsziele, über die historische Entwicklung des Areals sowie die geltenden Vorgaben und Restriktionen, die bei anstehenden Planungen zu berücksichtigen sind. So soll es bei Neugestaltungsmaßnahmen im

## Entwicklungskonzept Stadtpark Wittlich



### BÜRGERINFORMATION

Dienstag, 14. März 2023 | 18:00 Uhr  
Kultur- und Tagungsstätte Synagoge  
Himmeroder Straße 44 | Wittlich

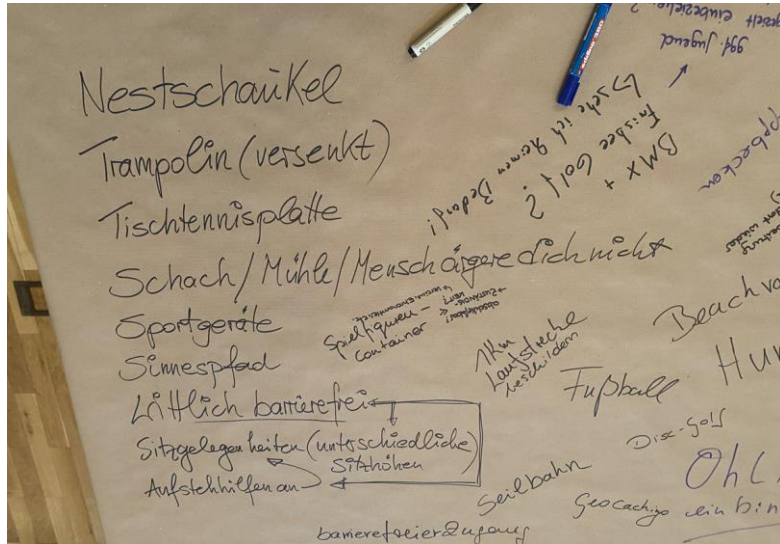
Was ist aus den Ideen der Bürgerbeteiligung geworden?  
Wie ist der aktuelle Planungsstand?  
Wie geht es weiter?

>> **Information:** Vorstellung Entwurfskonzept  
>> **Diskussion:** Inhalte & Prioritäten  
>> **Ausblick:** Jetzt wird's konkret!

Bürgerbeteiligung

Wunsch nach weiterer Information + Beteiligung

Ihre Meinung ist uns wichtig!



## Zuordnung Themen / Maßnahmen

- Raumentwicklung
- Barrierefreiheit und Sicherheit
- Nutzungen
- Naturraum
- Gartenthemen
- Veranstaltungen
- Ausstattung
- Übergeordnete bauliche Maßnahmen
- Maßnahmen außerhalb des Stadtparks
- Übergeordnete organisatorische Maßnahmen

## Auswertung

## Raumentwicklung

Einsehbarkeit vom Parkplatz Rommelsbach

Einsehbarkeit vom östlichen Lieserufer

Überprüfung der Übergangsbereiche zur Bebauung

Einbindung der umgebenden Kulturlandschaft

Einbindung Flusslandschaft / Mühlgraben

Öffnung von Sichtachsen

Großzügig angelegte grüne Fläche

Aussichtspunkte

Räumliche Differenzierung für untersch. Nutzergruppen

Wasserwerk als besonderen Ort inszenieren

## Barrierefreiheit und Sicherheit

Barrierefreie Zugänge

Altersgerechte Sitzmöglichkeiten, Rollator- / Rollstuhlbänke

Ergänzung Beleuchtung

Einsehbarkeit

Kontrolle (u.a. Hundeanleinplicht)

Parkordnung

Zuordnung  
Themen / Maßnahmen

## Nutzungen

### Sport- und Bewegungsangebote:

Laufstrecke, Basketball, Handball, Trimm-Dich-Pfad /-geräte, Boden-Trampolin, BMX-Bahn (Pump-Track-Anlage / Off-Road-Bahn), Tischtennis, Disc-Golf (+/-), Half-Pipe + Bowl, Beach-Volleyball, Boulder-Wand, Calisthenics, KEINE Finnenbahn

### Spielmöglichkeiten:

Kinderspielplatz

Bouleplatz, Spielfelder (Schach, ...) + Figuren (Container), Kletterpyramide, Hangrutsche, Nestschaukel, Seilbahn

Hundewiese

Kneipp-Becken

Sinnespfad

Flachwasserzone / Eislauffläche

Wasserspielplatz

Grünes Klassenzimmer, Amphitheater

Bauspielplatz

Gezielte Angebote für ältere Menschen

Gezielte Angebote für Kinder und Jugendliche

Zuordnung  
Themen / Maßnahmen



## Naturraum

Blütenwiesen und Blühpflanzen, Insektenpflanzen

Baumpflanzungen (Schattenspender)

Naturbeobachtungspunkte, Bachlehrpfad, Fluss-Trittsteine

Bestandssicherung (Bäume, Gehölzstrukturen, Wiesen)

Anlage von Totholzhecken

Sonderhabitate (Kleintiere, Vögel, Nistkästen)

Zaunberankung

Naturspielplatz

## Gartenthemen

Instandsetzung Käutergarten

Nutzbeete / Urban gardening / Naschgarten

Obstbäume

Blumeninseln

Heckenlabyrinth

Mustergärten

Astronomie- und Technikgarten (zs.m. Makespace Wittlich)

Naturbühne, Musikbühne, Theater

Zuordnung  
Themen / Maßnahmen

## Veranstaltungen

Veranstaltungsort am Lieserufer

Kunstprojekte im Park

Märchenwanderung

Theater

Geo-Caching

Märchenpark (?)

## Ausstattung

Austausch Parkbänke (barrierefreie Modelle)

Sanierung Bestandsbänke

Austausch und Ergänzung Abfallbehälter (funktionales Mod.)

Ergänzung Ruhebänke und -liegen

Quasselbänke (Treffpunkt für gesprächsbereite Menschen)

Beschilderung - Parkordnung

Informationstafeln (Pflanzen, Baumlehrpfad, Kunstwerke)

W-Lan

Trinkwasserspender

Schattenplätze

Kneipp-Becken, Wassertretbecken

Barfußpfad

Pavillon (u.a. für Hochzeiten)

Grillplatz, Picknickecke

Zuordnung

Themen / Maßnahmen

## Übergeordnete bauliche Maßnahmen

### Erschließung

Ergänzung Parkwege

Verlagerung Uferweg

Schaffung von Retentionsraum

### Rückbau

Einfriedungen

Wegeflächen

Rodungsmaßnahmen

## Maßnahmen außerhalb des Stadtparks

### Erreichbarkeit

Anbindung an innerstädtische Wegebeziehungen

Einbindung in Radwegenetz; Rad-Servicestation

### Tourismus

Anlage Wohnmobilstellplatz i.V.m. Parkplatz am Vitellius-Bad

### E-Mobilität

Ladesäulen am Parkplatz Rommelsbach

## Übergeordnete organisatorische Maßnahmen

### Beteiligung

Gezielte Jugendbeteiligung

Schulen / Kitas / Kinder mit einbeziehen

### Unterhalt

Pflegepatenschaften

Zuordnung  
Themen / Maßnahmen

# Stadtpark 2.0

Raumöffnung

Erschießung

Spiel + Bewegung

Sport

Gartenthemen

Naturerlebnis

Blühende Felder

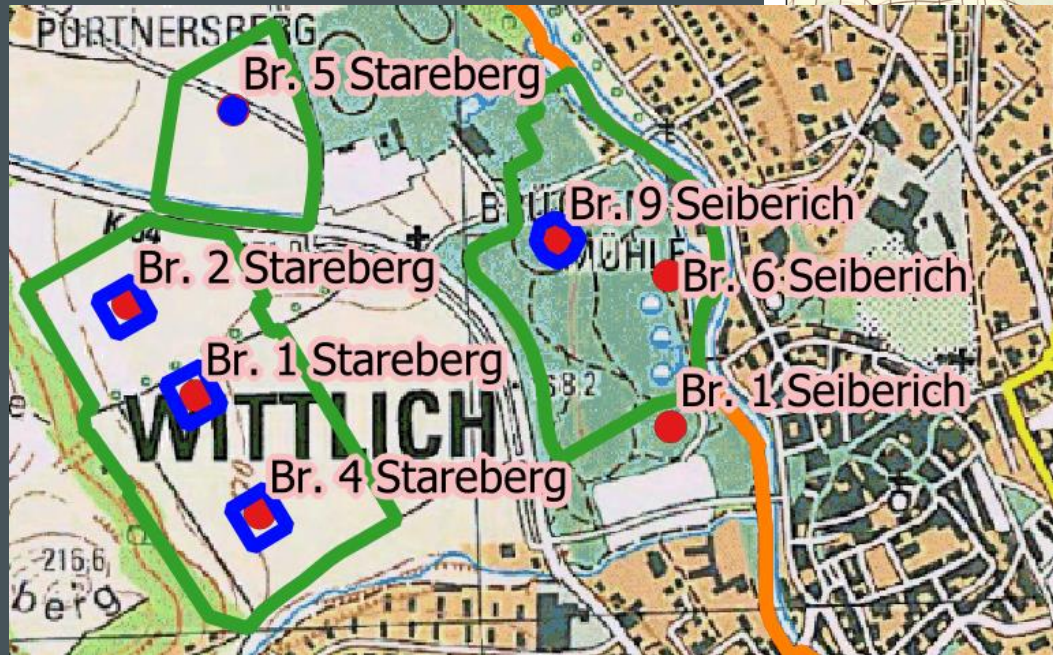
Sonderthemen

Veranstaltungen

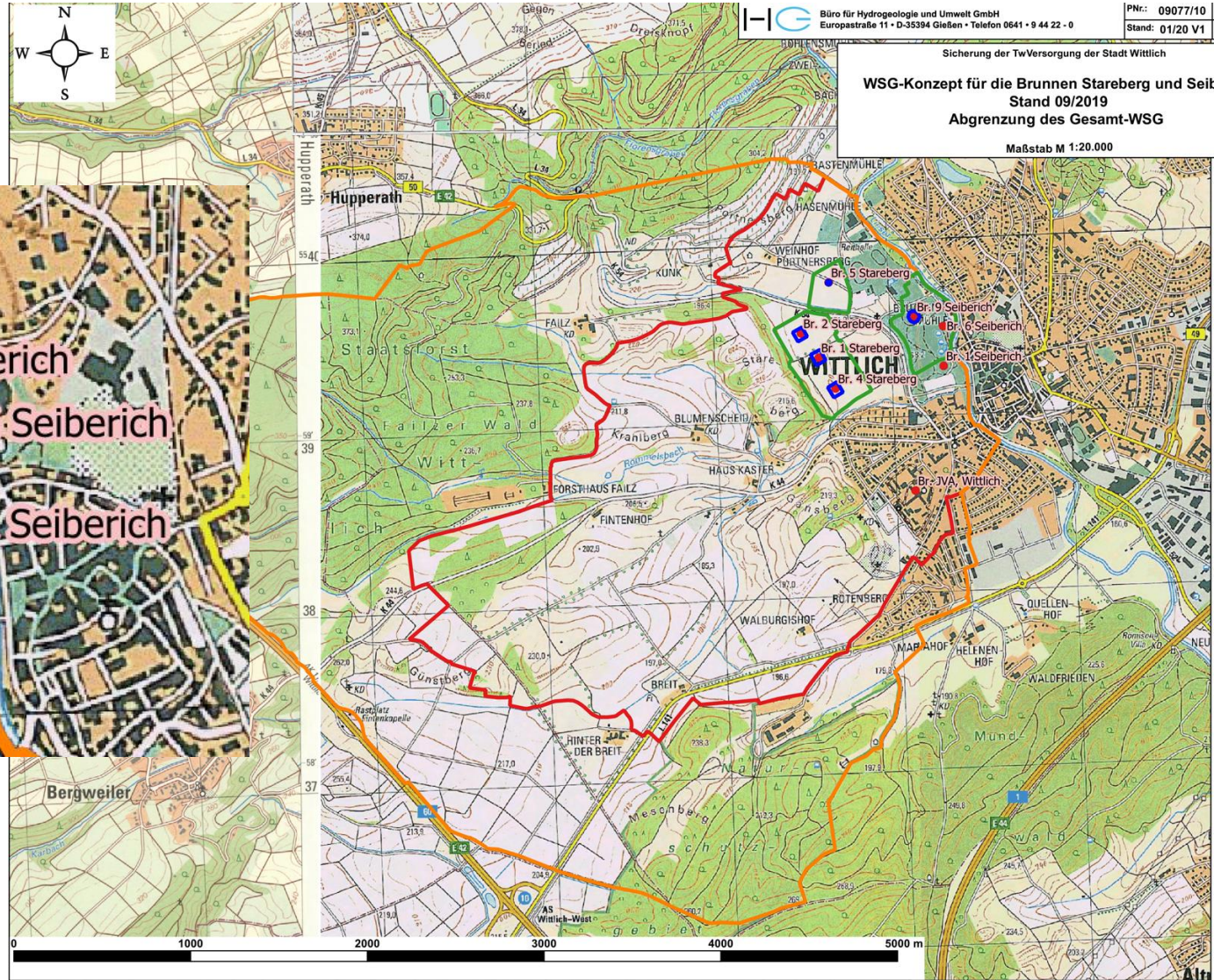
Handlungskonzept



# Wasserschutzgebiet



## Vorgaben und Restriktionen



Sicherung der Tw-Versorgung der Stadt Wittlich  
**WSG-Konzept für die Brunnen Stareberg und Seiberich**  
 Stand 09/2019  
**Abgrenzung des Gesamt-WSG**  
 Maßstab M 1:20.000

- Legende**
- Brunnen
  - WSG-Grenzen:
  - Zone I
  - Zone II
  - Zone III A
  - Zone III B

- Wasserschutzgebiet



## Gassi-Wege als „Schwachstellen“ im Brunnenumfeld

*degener Fäkalbakterien je Gramm Faeces.*

Enterokokken	Clostridium perfringens
3 000 000	1 600
980 000 000	251 000 000
27 000 000	25 100 000
7 700 000	< 1
1 300 000	200
84 000 000	3 980
38 000 000	199 000
6 300 000	< 1
54 000 000	–
3 400 000	250
2 800 000	–

Aus: Treskatis & Tauchmann 2013

©Prof. Dr. habil. C. Treskatis



# Stadtpark 2.0



Entwurf







# Stadtpark 2.0

Raumöffnung

Erschießung

Spiel + Bewegung

Sport

Gartenthemen

Naturerlebnis

Blühende Felder

Sonderthemen

Veranstaltungen

Handlungs-  
konzept



# Stadtpark 2.0

- Raumöffnung + Wegebau
- Fenster zum Park
- Arena + Spielpark + Fitness
- Skate-Point
- Kneipp-Becken
- Spielpunkte
- Heckengarten / Bühne
- Streetball
- Bolzplatz
- Laufpfad
- Begrünung
- Möblierung
- Wasserwerk
- Module



Investitionsvolumen  
**2.600.000 €**  
incl. Baunebenkosten

# Stadtpark 2.0



Entrée | Arena





# STADTPARK ---> 2.0



Entrée | Arena

# STADTPARK ---> 2.0



Entrée | Arena



# STADTPARK ---> 2.0



Spielpunkte | Heckengarten

# STADTPARK ---> 2.0



Bewegung



# STADTPARK ---> 2.0

Trier University  
of Applied Sciences

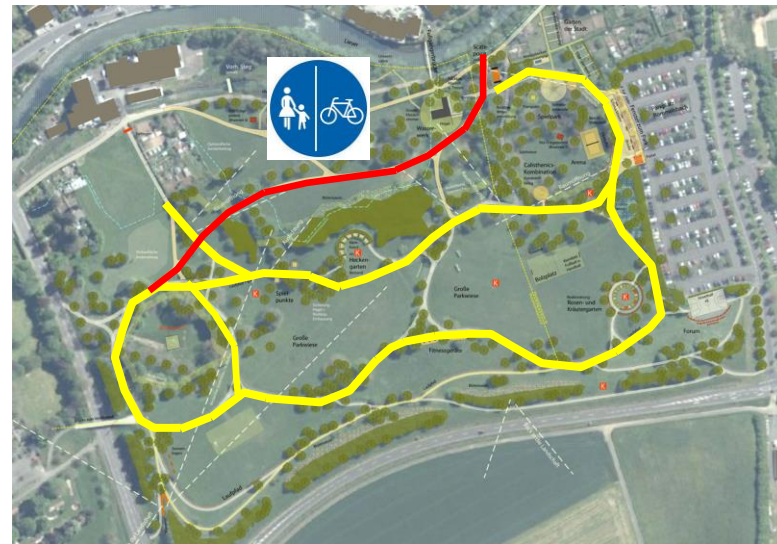
H O C H  
S C H U L E  
T R I E R



Wasserwerk

**BGH**PLAN  
UMWELTPLANUNG UND LANDSCHAFTSARCHITEKTUR GMBH

# STADTPARK ---> 2.0



Ausstattung

**BGH**PLAN  
UMWELTPLANUNG UND LANDSCHAFTSARCHITEKTUR GMBH

# STADTPARK ---> 2.0



Begrünung

## Stadtpark 2.0

Raumöffnung .....	59.000 €
Wegebau, Baustelleneinrichtung	710.000 €
Fenster zum Park .....	338.000 €
Arena .....	153.000 €
Spielpark .....	150.000 €
Skate-Point .....	42.000 €
Fitness .....	74.000 €
Spielpunkte .....	36.000 €
Streetball .....	140.000 €
Bolzplatz .....	5.000 €
Laufpfad .....	5.000 €
Kneipp-Becken .....	60.000 €
Heckengarten / Kleinkunst-Bühne	23.000 €
Möblierung .....	216.000 €
Begrünung	175.000 €
Umfeld Wasserwerk	0 €
<b>+ Baunebenkosten</b>	<b>ca. 19 %</b>

**Kosten** Brutto

Brutto

**2.600.000 €**

incl. Baunebenkosten

# STADTPARK ---> 2.0

- Stadtratsbeschluss **16.03.2023**
- Antrag auf Plangenehmigung
- Ausführungsplanung 1. BA
- Ausschreibung
- Vergabebeschluss
- Umsetzung 1. BA **III/IV 2023**
- Förderantrag Folgemaßnahmen
- Detailplanung/Umsetzung weiterer Module **ab 2025**

## Nächste Schritte



