

# Hochwasser- und Starkregenvorsorge

## Kreisstadt Wittlich

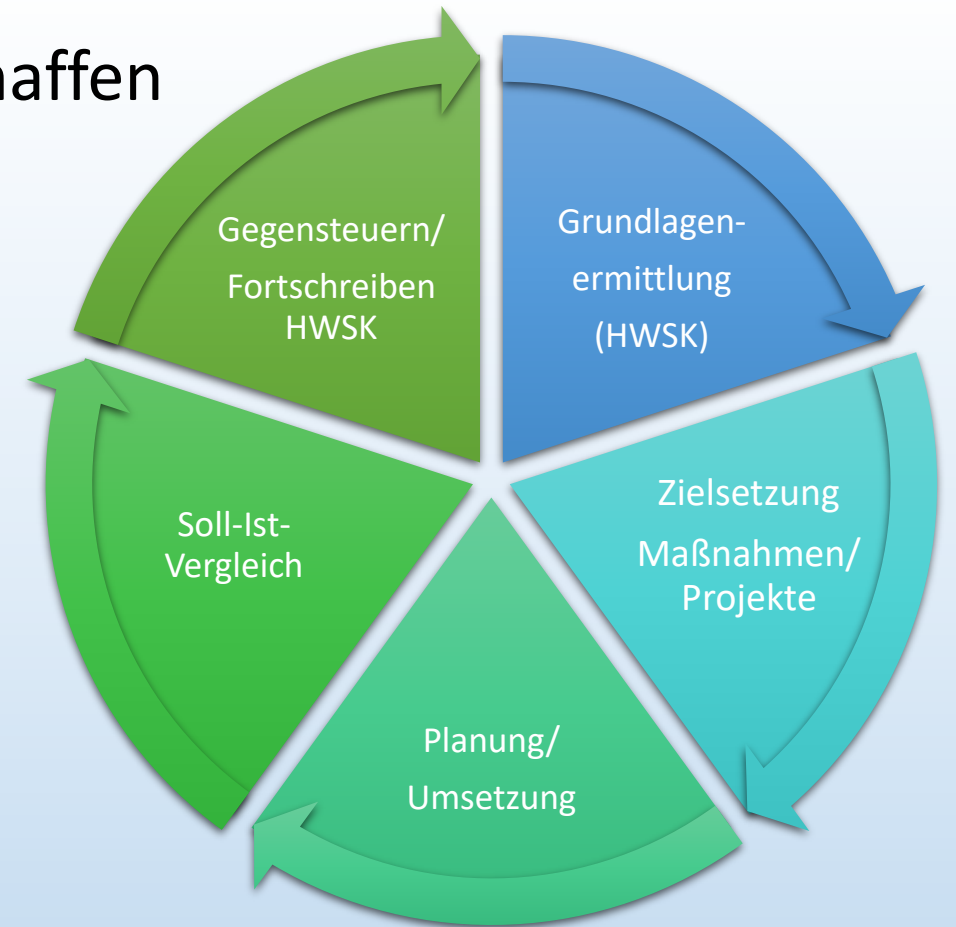


# Aufbau Präsentation

- I. Umsetzung des HWSK in der Praxis
- II. Projekt- u. Maßnahmenumsetzung
- III. Bearbeitungsstand HWSK
- IV. Projekt: HWS an der Lieser, Wittlich
- V. Projekt: HWS Belinger Straße, Wengerohr
- VI. Hochwasserflyer
- VII. HWS Integration in Verwaltung
- VIII. Probleme bei Abwicklung des HWSK

# I. Umsetzung des HWSK in der Praxis

- Überblick nach Julihochwasser 2021 verschaffen
- Bilanzierung
- Zielsetzung
- Maßnahmenumsetzung
- Starkregen/Hochwasser Januar 2022
- ... Fortlaufender Prozess ...



# II. Projekt- u. Maßnahmenumsetzung

- 65 Maßnahmen
- Rd. **190 einzelne Maßnahmen**
- Verifizieren der **Prioritäten** u. **Zuständigkeiten**
- Umsetzung aufwändig > Administration, Kosten, etc.
- **Maßnahmen** > Eigenleistungen/Dienstleister
- Bündelung Maßnahmen > **Projekten**
- Kommunalrechtliche Voraussetzungen schaffen

HWSK als Basis

## Planungsphase

- Bedarfsplanung/Grundlagenermittlung (ggf. extern) – **Leistungsphase 0**
- Abstimmung des Vorhabens mit **Fachbehörden**
- Acquisition von **Fördermitteln**
- **Grunderwerb**, häufig problematisch! (Bodenordnungsverfahren?)
- Gutachten/Genehmigungsverfahren - Naturschutz, Wasserrecht, Kampfmittel, Baugrund, etc.
- Beteiligung der **Bürgerschaft**
- Ausführungsplanung

- Einleitung Vergabeverfahren/ Auftragsvergabe
- Bauausführung
- Abnahme/Schlussrechnung
- Erstellung Verwendungsnachweis

## Ausführung

## Nachsorge

- Objektbetreuung/Unterhaltung der Anlage
- **Information der Bürgerschaft**

# III. Bearbeitungsstand HWSK Kreisstadt Wittlich



Projekte in Bearbeitung (einzelne Maßnahmen nicht aufgeführt)	Mittelfristig avisierte Projekte
Hochwasserschutz an der Lieser, Wittlich	Sanierung Stauanlage Sterenbach Weiher, Lüxem
Gewässerentwicklung u. Hochwasserschutz Rommelsbach, Wittlich	Gewässerrenaturierung Oligbach, Neuerburg/Bombogen
Gewässerentwicklung u. Hochwasserschutz, Lüxem	Gewässerrenaturierung Rommelsbach, Wittlich
Starkregenvorsorge, Dorf	Gewässerrenaturierung, Neuerburg Nord
Technischer Hochwasserschutz Belinger Straße, Wengerohr (ABGESCHLOSSEN)	Gewässerrenaturierung unterer Sterenbach, Wengerohr
THWS Wasserwerk und Treppenanlage zur Lieser, Wittlich (ABGESCHLOSSEN)	Sanierung mehrerer Einlaufbauwerke
Hochwasserschutz Café im Pavillon, Wittlich	
Bürgerinformation Website, Social Media, Flyer	
Pegelmessungen an Kleinstgewässern	
Einbringen Maßnahmen in sonstige Bauprojekte wie z.B. Straßenausbaumaßnahmen, Umgestaltung Stadtpark, Stadt am Fluss 3. BA, Erschließung von Baugebieten	



# IV. Projekt HWS an der Lieser

Originäre Zuständigkeit >  
Landkreis  
Bernkastel Wittlich

Hydraulische  
2D-Abflusssimulation





# IST-Zustand Abflusswerte

## Hauptwerte: Pegel Plein / Gewässer: Lieser

### Hauptwerte Abfluss für die Reihe 1988 - 2019

Abfluss in m <sup>3</sup> /s	Winter-Halbjahr	Sommer-Halbjahr	Abflussjahr	Datum
NQ	0,291	0,018	0,018	19.08.1998
MNQ	0,675	0,217	0,217	
MQ	5,190	1,270	3,210	
MHQ	53,500	21,200	57,100	
HQ	124,000	92,600	124,000	12.01.1993

### Die 10 größten Hochwasserereignisse 1988 - 2021

Nr.	Datum	Abfluss in m <sup>3</sup> /s	Abflussspende in L/(s*km <sup>2</sup> )	Wasserstand in cm
1	15.07.2021	189	687	363
2	03.01.2003	140	509	304
3	12.01.1993	138	502	301
4	02.06.2016	122	444	281
5	23.01.1995	118	429	275

HQ(15.07.) = 189 m<sup>3</sup>/s >

HQ(100) = 174 m<sup>3</sup>/s (2020)

Simulation mit Q = 200 m<sup>3</sup>/s



# IST-Zustand Hydraulische 2D-Abflusssimulation





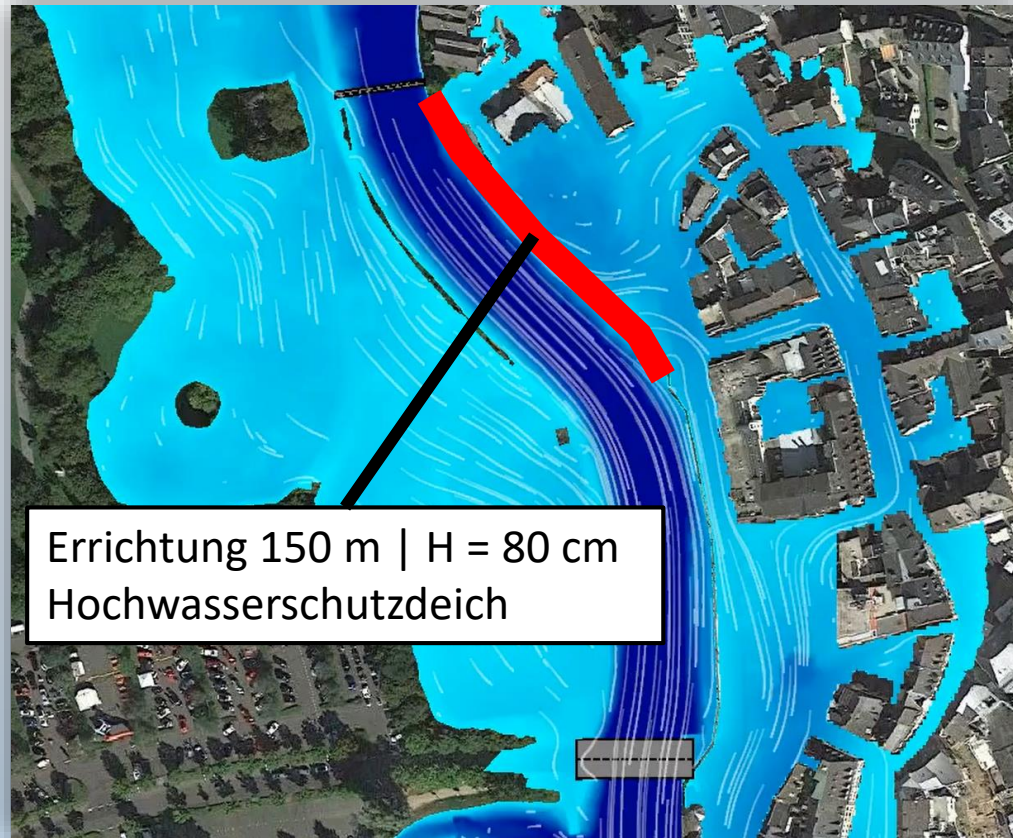
# IST-Zustand Hydraulische 2D-Abflusssimulation



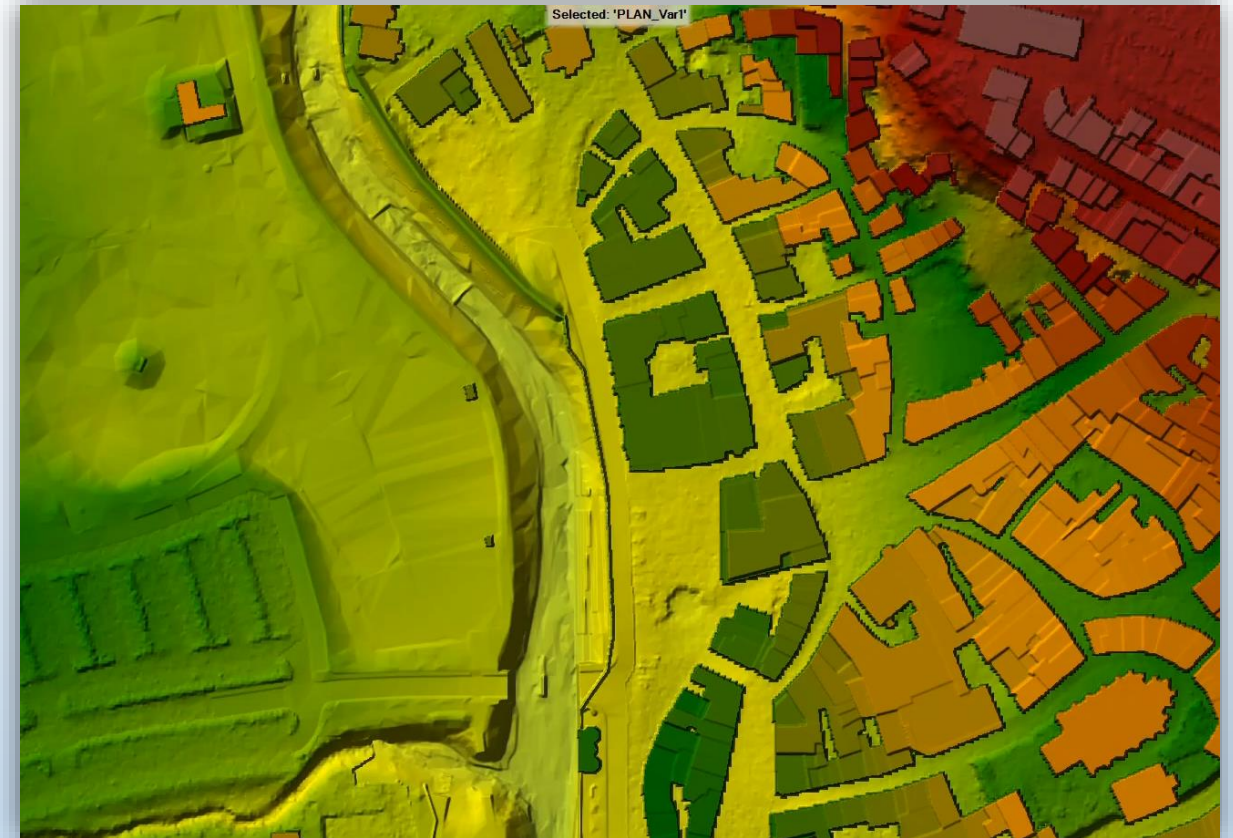
- Lastfälle wurden kumulativ berechnet
- Nach jeder simulierten „Maßnahme“ wurden die Auswirkungen überprüft

# Soll-Zustand Beispiel Schwerpunkt 3 Schaffbrücke – Parkplatz Heckwiese

IST-Zustand

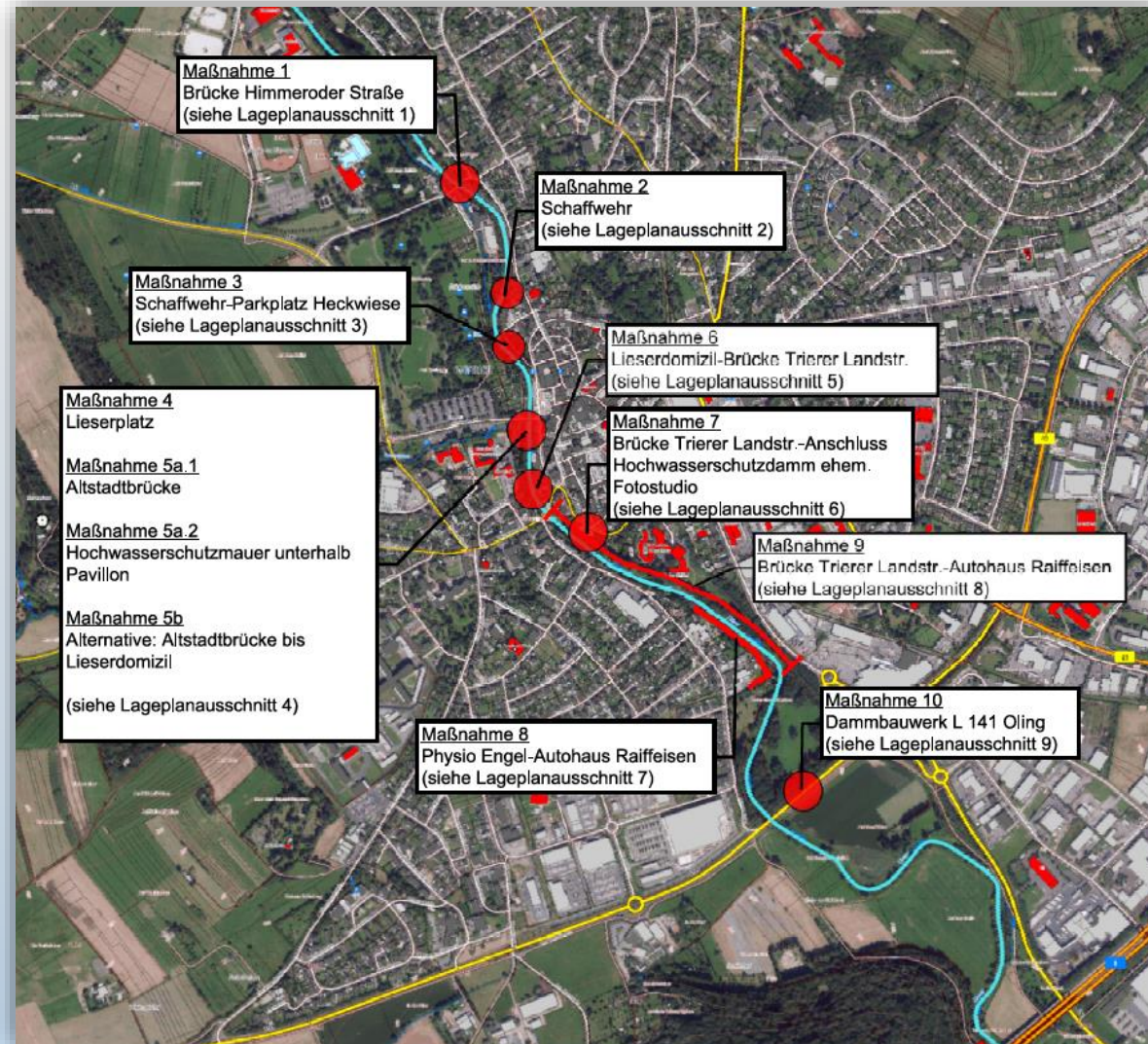


SOLL-Zustand





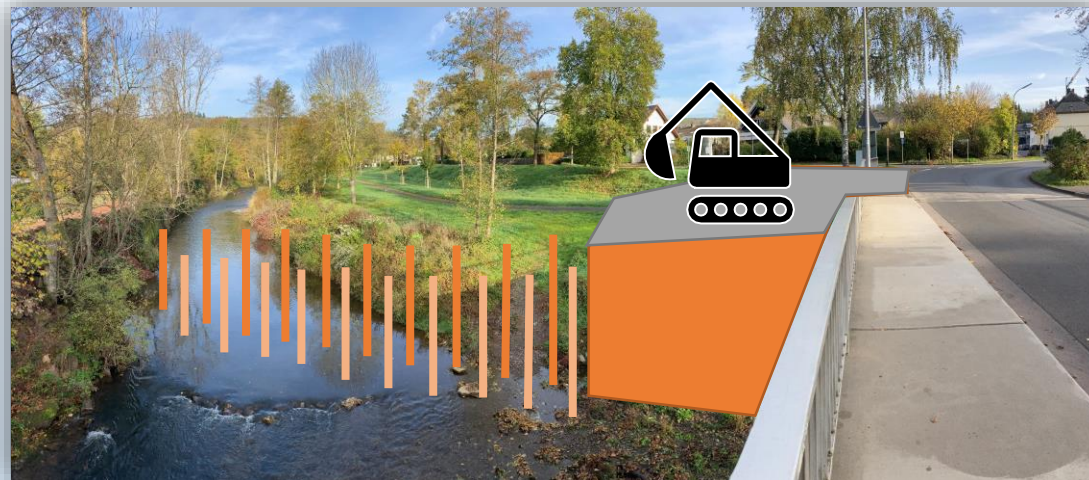
# Übersicht Schwerpunkte - Maßnahmenprogramm





# Fotos Maßnahme 1 & 2

Maßnahme 1 – Treibgutrückhalt  
Brücke Himmeroder Straße



Maßnahme 2 – Hochwasserschutzmauer  
Schaffwehr





# Fotos Maßnahme 3 & 4

Maßnahme 3 – Deicherhöhung Fußweg  
Parkplatz Heckwiese



Maßnahme 4 – Erhöhung Dammbalkensystem  
Lieserplatz



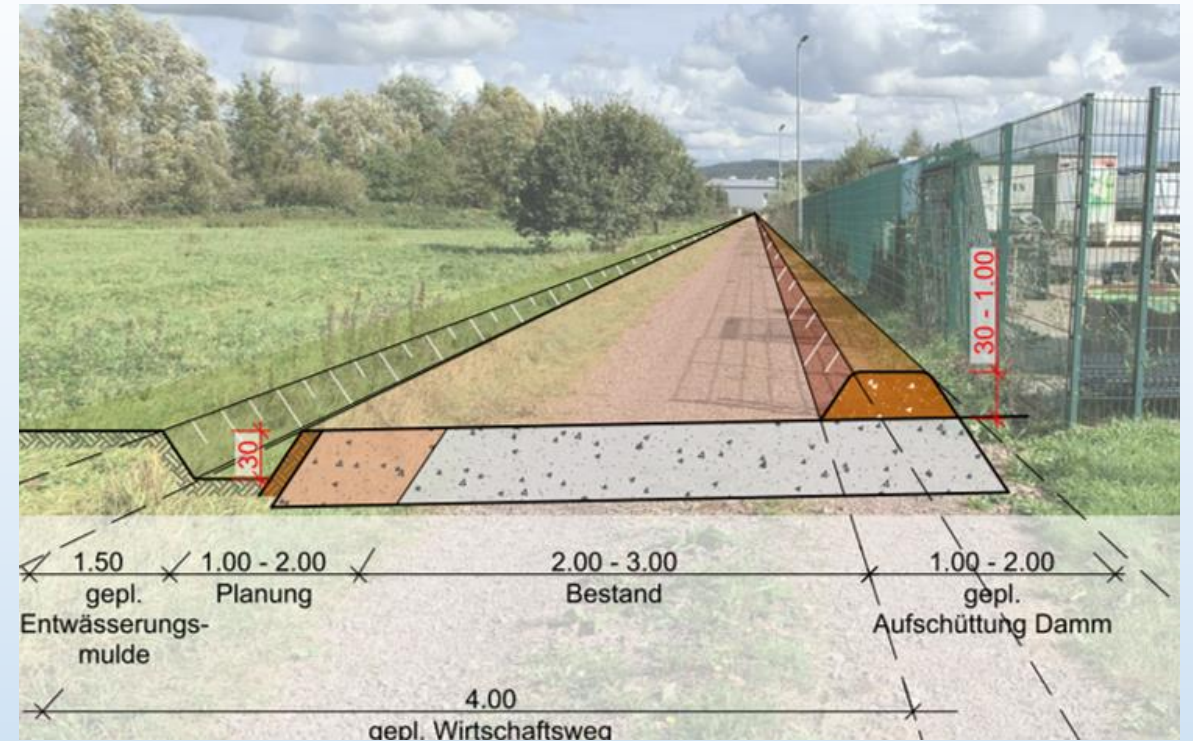


# V. Projekt HWS Belinger Straße, Wengerohr

Ausgangslage - Belinger Straße



Planung – Nördlich der Belinger Straße





# V. Projekt HWS Belinger Straße, Wengerohr



Ausgangslage – Nördlich der Belinger Straße



Fertigstellung – Nördlich der Belinger Straße



# VI. Hochwasserflyer

## Vor dem Hochwasser

Kann ich vom Hochwasser betroffen sein?

Grundsätzlich muss jeder damit rechnen vom Hochwasser betroffen zu sein! Hochwasser kann in vielen verschiedenen Varianten auftreten und erhebliche Schäden anrichten.

Beispielsweise durch **Starkregen** der von Flächen abfließt, **Kanalrückstau**, **Ausufern** von Gewässern oder **Anstieg des Grundwasserspiegels**.

Ob Sie in einem hochwassergefährdeten Bereich leben, können Sie unter anderem über die amtlichen Starkregen-, Hochwassergefahren- und Hochwasserrisikokarten einsehen.

Entsprechende Links zu den Karten finden Sie auf der Homepage der Stadt Wittlich:

<https://www.wittlich.de/de/planung-umwelt-und-mobilitaet/klima-landwirtschaft-und-fors-ten/hochwasser-und-starkregen/>

Zum örtlichen Hochwasser- und Starkregenvorsorgekonzept der Stadt Wittlich, gelangen Sie ebenfalls über die Homepage der Stadt Wittlich. In dem Konzept erhalten Sie ausführliche Informationen zum Thema Hochwasser und Starkregen in Wittlich. Darüber hinaus sind auch Empfehlungen von Schutzmaßnahmen in besonders gefährdeten Bereichen aufgeführt. Bitte überprüfen Sie ob auch für Ihr Objekt Empfehlungen aufgeführt sind!

## Wie Sorge ich am besten vor?

Da wir klimabedingt immer häufiger mit Hochwasser rechnen müssen, sollten wir ausreichend vorsorgen. Die Investition in Hochwasserschutz in Form von Eigenvorsorge ist im Hinblick auf die Schadenssummen dringend zu empfehlen und in § 5 Abs. 2 Wasserhaltungsgesetz des Bundes entsprechend normiert.

### Eigenvorsorgemaßnahmen:

- Rückstausicherung Kanalhausanschluss
- Keller- und Lichtschächte absichern
- Wandöffnungen (Türen, Garage) sichern
- Öltanks gegen Aufschwimmen sichern
- Gefahrstoffe hochwassersicher lagern
- Ausreichender Versicherungsschutz
- Bei Personen mit eingeschränkter Mobilität: Evakuierungsplan ausarbeiten
- Sandsäcke vorhalten
- Batteriebetriebenes Radio vorhalten
- Ausreichend haltbare Nahrung und Wasser vorhalten

Detaillierte Informationen zum Objektschutz und baulichen Vorsorge erhalten Sie unter: <https://www.fib-bund.de/Inhalt/Themen/Hochwasser/>



## Wie informiere ich mich über drohende Hochwassergefahren?

Über die nachfolgenden Internetadressen und Smartphone Apps erhalten Sie Informationen zur Wetterlage und Hochwassergefahren. Unabhängig davon ist es wichtig, regelmäßig den Wetterbericht zu verfolgen!

- [Deutscher Wetterdienst](https://www.dwd.de/DE/Home/home_node.html)  
[https://www.dwd.de/DE/Home/home\\_node.html](https://www.dwd.de/DE/Home/home_node.html)
- [Warnmeldungen Bund](https://warnung.bund.de/meldungen)  
<https://warnung.bund.de/meldungen>
- [Hochwasserfrühwarnung](https://fruehwarnung.hochwasser-rlp.de/index.html)  
<https://fruehwarnung.hochwasser-rlp.de/index.html>
- [Warn-App „Nina“](#)
- [Warn-App „Katwarn“](#)
- [Warn-App „Mein Pegel“ \(Lieserhochwasser\)](#)







# VII. Hochwasser- und Starkregenmanagement als integraler Bestandteil in der Verwaltung

- Bauleitplanung
- Baugenehmigungsverfahren
- Klimamanagement
- Bürgerinformation
  - Hochwasserflyer
  - Hochwasser- und Starkregenvorsorge auf Homepage
  - Wetterwarnungen
  - Social Media



# VIII. Probleme bei der Abwicklung des HWSK

- Grunderwerb
  - Keine Gesetzeslegitimation > Grunderwerb, freiwilliger Landtausch, etc.
  - Café im Pavillon
- Bewirtschaftung landwirtschaftlicher Flächen
  - Keine Gesetzeslegitimation > Anlage Gewässerrandstreifen, Ausschluss bestimmter Pflanzenarten (Mais)
- Hochwasserschutz bis zu einer gewissen Dimension möglich
  - Versagensfall beachten, Rechtsprechung orientiert sich i.d.R. an 100-jährigem Ereignis
- Hochwasserschutz kostenintensiv
  - Konsumtiv
  - Investiv



Vielen Dank für Ihre Aufmerksamkeit!



# Quellen

- Planung Lieser: Präsentation BVA 05.07.2022 - Reihnsner Partnerschaftsgesellschaft mbB  
Beratende Ingenieure, Wittlich-Neuerburg
- Planung Wengerohr: Reihnsner